

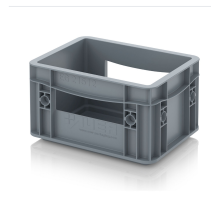
# Eurobehälter geschlossen 20 x 15 x 12 cm - Auer EG 21512 HG HO

**Artikel-Nr.** EG 21512 HG HO **Hersteller**Auer**Hersteller-Nr.**EG 21512 HG HO

Geschlossener Eurobehälter im Grundmaß 20 x 15 cm mit glatten Wänden für die saubere Lagerung und den Transport von Schütt- und Kleinteilen. Glatte, geschlossene Wände schützen den Inhalt vor Staub und Schmutz

## TECHNISCHE DATEN

Artikel-Authentizität	<b>Originalprodukt</b>
Artikelzustand	<b>Neu</b>
Gewicht	<b>1 kg</b>
Hinweis	<b>Stück auf Palette - 760</b>
Ursprungsland	<b>Deutschland</b>
Zolltarifnummer	<b>39231000</b>



## BESCHREIBUNG

Geschlossener Eurobehälter im Grundmaß 20 x 15 cm mit glatten Wänden für die saubere Lagerung und den Transport von Schütt- und Kleinteilen.

- Glatte, geschlossene Wände schützen den Inhalt vor Staub und Schmutz
- Genormtes Euromaß für lückenlose Stapelung und Palettierung
- Tragegriffe und durchgreifbare Grifföffnungen für sicheres Handling
- Hygienisch einwandfrei, leicht zu reinigen und spülmaschinene geeignet
- Säure- und laugenbeständig sowie kälte- und hitzebeständig

Eingesetzt für Lagerung, innerbetrieblichen Transport und Mehrwegversand von Kleinteilen, Komponenten und Lebensmitteln.

Aus lebensmittelechtem Polypropylen (PP), säure- und laugenbeständig sowie kälte- und hitzebeständig, hergestellt in Deutschland.

### Technische Daten

Außenmaße L x B x H      20 x 15 x 12 cm

Innenmaße L x B x H	17 x 12 x 11,5 cm
Nutzbare Innenhöhe im Stapel	10,5 cm
Seitenausführung	Geschlossen
Bodenausführung	Glatt, geschlossen
Handgriffe Stirnseite	geschlossen
Handgriffe Längsseite	offen
Bestehend aus	1x EG 21512 HG
Volumen	2 Liter
Gewicht	320 g
Hinweis	nicht stapelbar mit Eurobehältern der Größe 30 x 20 cm
Material	PP
Produktionshinweis	Rohstoffbedingt sind Farbschwankungen nicht vermeidbar
Farbe	Silbergrau ähnlich RAL 7001