

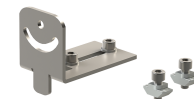
# Stirnseitiger Halter für SYSTEMLED EVO und PROFILED unter 500 mm - LED2WORK 240400-06

**Artikel-Nr.** L2W-240400-06 **Hersteller** LED2WORK**Hersteller-Nr.** 240400-06

Stirnseitiger Leuchtenhalter für SYSTEMLED EVO und PROFILED Leuchten mit einer Länge unter 500 mm. Enthält Nutzensteine N8 und N10 für eine einfache und stabile Befestigung in verschiedensten Umgebungen.

## TECHNISCHE DATEN

Artikel-Authentizität	<b>Originalprodukt</b>
Artikelzustand	<b>Neu</b>
Gewicht	<b>0.15 kg</b>
Ursprungsland	<b>Deutschland</b>
Zolltarifnummer	<b>94059900</b>



## BESCHREIBUNG

Der stirnseitige Halter ist speziell für SYSTEMLED EVO und PROFILED Leuchten mit einer Länge unter 500 mm konzipiert. Über die mitgelieferten Nutzensteine N8 und N10 lässt sich die Leuchte einfach und stabil an verschiedensten Profilen befestigen.

### Ihre Vorteile

- Stirnseitige Befestigung für kompakte Leuchten unter 500 mm
- Nutzensteine N8 und N10 enthalten
- Einfache und stabile Montage
- Flexibel in verschiedensten Umgebungen einsetzbar
- Leuchtenseitige Befestigungselemente im Lieferumfang

### Technische Daten

- **Modell:** Leuchtenhalter SYSTEMLED EVO / PROFILED
- **Geeignet für:** SYSTEMLED EVO / PROFILED
- **Abmessungen:** 78 mm x 45 mm x 63,5 mm
- **Gewicht:** 150 g

## **Anwendungen**

Für die stirnseitige Montage kurzer SYSTEMLED EVO und PROFILED Leuchten an Maschinen, Arbeitsplätzen und Systemprofilen.

## **Hinweis**

Die leuchtenseitigen Befestigungselemente sind im Lieferumfang enthalten.