

# ESD-Tischplatte, 1200 x 750 mm – Reeco RF-004-12075-7036

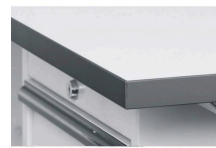
**Artikel-Nr.** RF-004-12075-7036 **Hersteller** Reeco

**Hersteller-Nr.** RF-004-12075-7036

Robuste ESD-Tischplatte für Reeco-Arbeitsplätze mit leitfähigem Kern und beidseitig leitfähigem Laminat zur sicheren Ableitung statischer Ladungen.

## TECHNISCHE DATEN

Artikel-Authentizität	<b>Originalprodukt</b>
Artikelzustand	<b>Neu</b>
Ausführung	<b>ESD (antistatisch)</b>
Farbe	<b>Grau</b>
Gewicht	<b>0.0099 kg</b>
Ursprungsland	<b>Polen</b>



## NORMEN & KONFORMITÄT

ESD sicher EN 61340-5-1

## BESCHREIBUNG

Die Tischplatte von Reeco bildet die robuste Arbeitsfläche modularer Arbeitsplätze. Der durchgehend leitfähige Kern und das beidseitige ESD-Laminat leiten statische Ladungen sicher zur Erdung ab.

### Technische Daten:

- Stärke: 25 mm
- Kern: leitfähige Harz-/Spanplatte
- Oberfläche: beidseitig leitfähiges Laminat, feuchtigkeits- und kratzbeständig
- Kante: stoßfeste ABS-Kante
- Farbe: RAL 7036 (Platingrau)
- Größe: 1200 x 750 mm
- ESD-gerecht nach EN 61340-5-1

Passend für Reeco Premium- und Classic-Tischgestelle. 5 Jahre Herstellergarantie.