

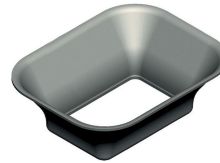
JBC P1068. Schutzbecher rechteckig, 18,5x24,0 mm

Artikel-Nr.: WL23246 Hersteller: **JBC** Hersteller-Nr.: P1068

Schutzbecher rechteckig, 18,5x24,0 mm

TECHNISCHE DATEN

Artikel-Authentizität	Originalprodukt
Artikelzustand	Neu
GPSR Herstellerdaten	JBC Soldering SL, Ramón y Cajal 3, ES-08750 Molins De Rei, www.jbctools.com
Gewicht	0.1 kg



BESCHREIBUNG

- rechteckig - ohne Stativ
- für Heißluft-Reparatur-Stationen
- schützt die angrenzenden Bauteile
- konzentriert die Hitze auf den gewünschten Bereich
- Schutzbecher sollte die passende Größe der zu entlötenen Komponente besitzen
- kann mit einem Dreibeinstativ verwendet werden, um das Bauteil sauber zu entfernen

Produktdetails

Artikel-Nr.	WL23246
Modell	0001068 / P1068
Hersteller	JBC
Hersteller-Artikel-Nr.	P1068
Abmessungen mit Verpackung (LxBxH)	50 mm x 40 mm x 20 mm
Verkaufseinheit	Stück
Form	rechteckig
Maße	18,5 x 24 mm