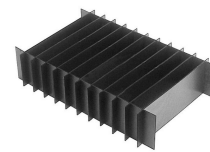


# Warmbier 5420.253.20.120. ESD Kurzstege für Gefache, in Lagerbehälter 400x300 mm, 253x120x3 mm

**Artikel-Nr.** WL25789 **Hersteller** Warmbier**Hersteller-Nr.** 5420.253.20.120

ESD Kurzstege für Gefache, in Lagerbehälter 400x300 mm, 253x120x3 mm

## TECHNISCHE DATEN



Artikel-Authentizität	<b>Originalprodukt</b>
Artikelzustand	<b>Neu</b>
Ausführung	<b>ESD (antistatisch)</b>
Gewicht	<b>0.1 kg</b>

## NORMEN & KONFORMITÄT

**ESD sicher**

## BESCHREIBUNG

Mit dem Einsatz von ESD-Kurzstegen von Warmbier für Lagerbehälter verhindern Sie eine Beschädigung der empfindlichen elektronischen Lagerplatten.

- Schlitzabstand: 20 mm
- 11 Schlitze
- Dauerhaft volumenleitfähiges Polypropylen
- Für Standard-Lagerbehälter
- Hohlkammerprofil
- Materialdicke: 3 mm
- Flächengewicht: 550 g/m<sup>2</sup>
- Hohe Abriebfestigkeit

## Produktdetails

Artikel-Nr.	WL25789
Modell	5420.253.20.120
Hersteller	WARMBIER

**esd.equipment**Keldersstr. 15  
42697 Solingen, Deutschland  
USt-IdNr.: DE269659389Tel.: +49 212 38340680  
shop@esd-equipment.com**esd.equipment**

Seite 1/2

Hersteller-Artikel-Nr.	5420.253.20.120
Abmessungen (LxBxH)	253 mm x 120 mm x 3 mm
Verkaufseinheit	Stück
Farbe	schwarz
Herstellerfarbangabe	schwarz
Material	Polypropylen
typischer Ableitwiderstand	$10^4 - 10^5$ Ohm
Eigenschaft Verpackung	leitfähig
Material	Hohlkammerprofil
ESD gerecht	ja