



The new Lightstyle

Katalog 2024

Professionelle Beleuchtung
für Industrie und Wissenschaft



Inhaltsverzeichnis

Ringlichter Next Gen	4
RL40d <Diffus/>	4
RL40-Serie <Standard/>	5
RL66d <Diffus/>	6
RL66-Serie <Standard/>	7
RL81-Serie <Standard/>	8
RL40Sd <Segment-Diffus/>	9
RL40S-Serie <Segment/>	10
RL66Sd <Segment-Diffus/>	11
RL66S-Serie <Segment/>	12
RL81S-Serie <Segment/>	13
RL66M-Serie <Multiple Colors/>	14
Ringlichter Classic	15
RL1-Serie <Standard/>	15
RL2-Serie <Standard/>	16
RL4-Serie <Standard/>	17
RL5-Serie <Standard/>	19
RL1-S40-Serie <Segment/>	20
RL2-S40-Serie <Segment/>	21
RL4-S40-Serie <Segment/>	22
RL5-S40-Serie <Segment/>	23
Ringlichter Power Line	24
RL12-Serie <Standard/>	24
RL12-S40-Serie <Segment/>	26
RL12-24V-Serie <24-Volt-Direktanschluß/>	28
Faseroptische Beleuchtung	30
LED3-Serie <Kaltlichtquelle mit passiver Kühlung/>	30
LED.70 <Kaltlichtquelle mit passiver Kühlung/>	31
LED8 <Kaltlichtquelle mit aktiver Kühlung/>	32
GLF-Serie <Flexible Lichtleiter/>	33
GLS-Serie <Halbstarre Lichtleiter/>	34
SLR-Serie <Spaltringlichter/>	35
Labor- und Arbeitsleuchten	36
IL11-Serie <Auflichtleuchten/>	36
IL21-Serie <Auflichtleuchten/>	37
PL-Serie <Arbeitsplatzleuchten/>	38
LL6-Serie <Lupenleuchten/>	39
LS-Serie <Endoskop-Leuchtstäbe/>	40

Labor- und Maschinenleuchten modulLED®	41
IL1-Lab-Serie <Auflichtleuchten/>	41
IL1-Serie <Auflichtleuchten/>	42
IL12-Lab-Serie <Auflichtleuchten/>	43
IL12-Serie <Auflichtleuchten/>	44
IL13-Serie <Auflichtleuchten/>	45
IL100 <Maschinenleuchten/>	46
IL1300 <Maschinenleuchten/>	47
IL100-24V <Maschinenleuchten/>	48
IL1300-24V <Maschinenleuchten/>	49
IL100-F <Maschinenleuchten/>	50
IL1300-F <Maschinenleuchten/>	51
modulLED®21 <LED-Module 21 mm/>	52
IL3-Serie <Auflichtleuchten/>	53
IL300 <Maschinenleuchten/>	54
IL300-24V <Maschinenleuchten/>	55
modulLED®28 <LED-Module 28 mm/>	56
Mikroskopbeleuchtung	57
MLH2-Serie <Lampenhäuser/>	57
DL4 <Durchlicht-Beleuchtung/>	58
MSL1 <Mikroskop-Stative/>	59
MSL2 <Mikroskop-Stative/>	60
MSL3-Serie <Mikroskop-Stative/>	61
MSL4 <Mikroskop-Stative/>	62
Zubehör	63
für Ringlichter	63
für faseroptische Beleuchtung	64
für Auflicht- und Maschinenleuchten	65
für Mikroskopbeleuchtung	66
für Stromversorgung	66

Alle Preise verstehen sich netto zzgl. gesetzlich geltender Mehrwertsteuer, Versand und Verpackung. Sonderanfertigungen und abweichende Kombinationen auf Anfrage.

Ringlichter Next Gen

RL40d <Diffus/>



Lichtstrom	ca. 300 lm
Farbtemperatur	5.700 K (pur-weiß)
Farbwiedergabeindex	≥ 90
LED-Lebensdauer	54.000 h (L70, Herstellerangabe)
Helligkeitssteuerung	feinstufig 0 - 100% mit Memory-Funktion
Leistungsaufnahme	ca. 3,5 W
Eingang Netzteil	100 - 240 V AC, 50/60 Hz
Ausgang Netzteil	24 V DC, 1 A
Höhe	27,6 mm
Außendurchmesser	58 mm
Innendurchmesser	30 mm
Spanndurchmesser	max. 40 mm
Innengewinde	M30,5 × 0,5
Länge Zuleitung	0,85 m
Kabellänge Netzteil	1,40 m
Material	eloxiertes Aluminium
Farbe	schwarz
Gewicht	ca. 94 g
Abmessung Steuerung (L × B × H)	78 mm × 38 mm × 21 mm



Anwendungsgebiete

Mikroskopie
Machine Vision

Zubehör

Reduzierringe [Seite 63](#)

Ausführungen

RL40d	pur-weiß (5.700 K), diffus	100-012744	626,00 €
-------	----------------------------	------------	----------

Ringlichter Next Gen

RL40-Serie <Standard/>



Anzahl LEDs	8
LED-Lebensdauer	54.000 h (L70, Herstellerangabe)
Helligkeitssteuerung	feinstufig 0 - 100% mit Memory-Funktion
Leistungsaufnahme	ca. 6 W
Eingang Netzteil	100 - 240 V AC, 50/60 Hz
Ausgang Netzteil	24 V DC, 1 A
Höhe	25,1 mm
Außendurchmesser	58 mm
Innendurchmesser	30 mm
Spanndurchmesser	max. 40 mm
Innengewinde	M30,5 × 0,5
Länge Zuleitung	0,85 m
Kabellänge Netzteil	1,40 m
Material	eloxiertes Aluminium
Farbe	schwarz
Gewicht	ca. 125 g
Abmessung Steuerung (L × B × H)	78 mm × 38 mm × 21 mm



Anwendungsgebiete

Mikroskopie
Machine Vision

Zubehör

Diffusorscheibe [Seite 63](#)
Reduzierringe [Seite 63](#)

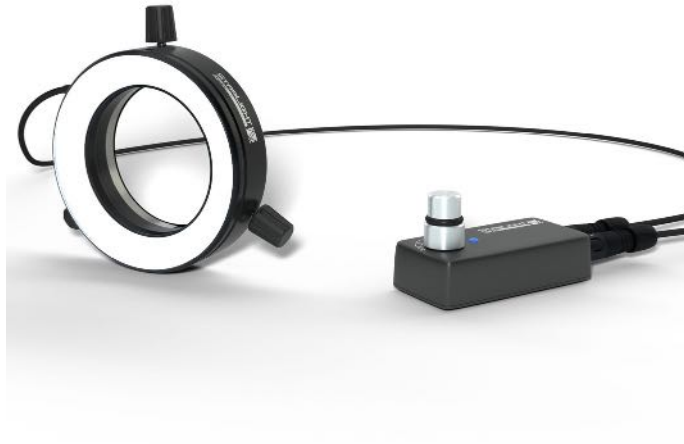
Ausführungen

RL40-35 PW	pur-weiß (5.600 K), Arbeitsabstand 35 mm	100-012211	395,00 €
RL40-35 NW	natur-weiß (4.000 K), Arbeitsabstand 35 mm	100-012231	395,00 €
RL40-35 UV395	UV (395 nm), Arbeitsabstand 35 mm	100-012296	556,00 €
RL40-35 UV385	UV (385 nm), Arbeitsabstand 35 mm	100-012292	609,00 €
RL40-35 UV365	UV (365 nm), Arbeitsabstand 35 mm	100-012071	716,00 €
RL40-120 PW	pur-weiß (5.600 K), Arbeitsabstand 120 mm	100-012180	395,00 €
RL40-120 NW	natur-weiß (4.000 K), Arbeitsabstand 120 mm	100-012230	395,00 €
RL40-120 UV395	UV (395 nm), Arbeitsabstand 120 mm	100-012297	556,00 €
RL40-120 UV385	UV (385 nm), Arbeitsabstand 120 mm	100-012293	609,00 €
RL40-120 UV365	UV (365 nm), Arbeitsabstand 120 mm	100-012240	716,00 €



Ringlichter Next Gen

RL66d <Diffus/>



Lichtstrom	ca. 550 lm
Farbtemperatur	5.700 K (pur-weiß)
Farbwiedergabeindex	≥ 90
LED-Lebensdauer	54.000 h (L70, Herstellerangabe)
Helligkeitssteuerung	feinstufig 0 - 100% mit Memory-Funktion
Leistungsaufnahme	ca. 9 W
Eingang Netzteil	100 - 240 V AC, 50/60 Hz
Ausgang Netzteil	24 V DC, 1 A
Höhe	30 mm
Außendurchmesser	99 mm
Innendurchmesser	66 mm
Spanndurchmesser	max. 66 mm
Innengewinde	M67 × 0,75
Länge Zuleitung	0,85 m
Kabellänge Netzteil	1,40 m
Material	eloxiertes Aluminium
Farbe	schwarz
Gewicht	ca. 250 g
Abmessung Steuerung (L × B × H)	78 mm × 38 mm × 21 mm



Anwendungsgebiete
Mikroskopie

Zubehör

Reduzierringe [Seite 63](#)

Ausführungen

RL66d

pur-weiß (5.700 K), diffus

100-012429

725,00 €

Ringlichter Next Gen

RL66-Serie <Standard/>



Arbeitsabstand	45 mm - 180 mm
Optimaler Arbeitsabstand	ca. 80 mm
Durchmesser Lichtfleck (bei optimalem Arbeitsabstand)	ca. 50 mm
Anzahl LEDs	8
LED-Lebensdauer	54.000 h (L70, Herstellerangabe)
Helligkeitssteuerung	feinstufig 0 - 100% mit Memory-Funktion
Leistungsaufnahme	ca. 12 W
Eingang Netzteil	100 - 240 V AC, 50/60 Hz
Ausgang Netzteil	24 V DC, 1 A
Höhe	26 mm
Außendurchmesser	99 mm
Innendurchmesser	66 mm
Spanndurchmesser	max. 66 mm
Innengewinde	M67 × 0,75
Länge Zuleitung	0,85 m
Kabellänge Netzteil	1,40 m
Material	eloxiertes Aluminium
Farbe	schwarz
Gewicht	ca. 250 g
Abmessung Steuerung (L × B × H)	78 mm × 38 mm × 21 mm



Anwendungsgebiete

Mikroskopie

Zubehör

Schutzscheibe	Seite 63
Polfilter-Set	Seite 63
Diffusorscheibe	Seite 63
Reduzierringe	Seite 63

Ausführungen

RL66-80-f PW	pur-weiß (5.600 K), feste Zuleitung	100-012953	392,00 €
RL66-80-f NW	natur-weiß (4.000 K), feste Zuleitung	100-012954	392,00 €
RL66-80 PW	pur-weiß (5.600 K)	100-012212	427,00 €
RL66-80 NW	natur-weiß (4.000 K)	100-012234	427,00 €
RL66-80 UV395	UV (395 nm)	100-012298	588,00 €
RL66-80 UV385	UV (385 nm)	100-012294	641,00 €
RL66-80 UV365	UV (365 nm)	100-012075	748,00 €

Ringlichter Next Gen

RL81-Serie <Standard/>



Anwendungsgebiete

Mikroskopie
Machine Vision

Zubehör

Schutzscheibe [Seite 63](#)
Polfilter-Set [Seite 63](#)
Diffusorscheibe [Seite 63](#)
Reduzierringe [Seite 64](#)

Arbeitsabstand	40 mm - 150 mm
Optimaler Arbeitsabstand	ca. 75 mm
Durchmesser Lichtfleck (bei optimalem Arbeitsabstand)	ca. 45 mm
Anzahl LEDs	8
LED-Lebensdauer	54.000 h (L70, Herstellerangabe)
Helligkeitssteuerung	feinstufig 0 - 100% mit Memory-Funktion
Leistungsaufnahme	ca. 12 W
Eingang Netzteil	100 - 240 V AC, 50/60 Hz
Ausgang Netzteil	24 V DC, 1 A
Höhe	26 mm
Außendurchmesser	110 mm
Innendurchmesser	75 mm
Spanndurchmesser	max. 81 mm
Innengewinde	M77 × 0,75
Länge Zuleitung	0,85 m
Kabellänge Netzteil	1,40 m
Material	eloxiertes Aluminium
Farbe	schwarz
Gewicht	ca. 250 g
Abmessung Steuerung (L × B × H)	78 mm × 38 mm × 21 mm

Ausführungen

RL81-75 PW	pur-weiß (5.600 K)	100-012213	470,00 €
RL81-75 NW	natur-weiß (4.000 K)	100-012237	470,00 €
RL81-75 UV395	UV (395 nm)	100-012299	631,00 €
RL81-75 UV385	UV (385 nm)	100-012295	684,00 €
RL81-75 UV365	UV (365 nm)	100-012081	791,00 €

Ringlichter Next Gen

RL40Sd <Segment-Diffus/>



Lichtstrom	ca.300 lm
Farbtemperatur	5.700 K (pur-weiß)
Farbwiedergabeindex	≥ 90
LED-Lebensdauer	54.000 h (L70, Herstellerangabe)
Helligkeitssteuerung	stufenlos 0 - 100% (4 Segmente mit verschiedenen Rotationsmodi)
Leistungsaufnahme	ca. 3,5 W
Eingang Netzteil	100 - 240 V AC, 50/60 Hz
Ausgang Netzteil	24 V DC, 1 A
Höhe	27,6 mm
Außendurchmesser	58 mm
Innendurchmesser	30 mm
Spanndurchmesser	max. 40 mm
Innengewinde	M30,5 × 0,5
Länge Zuleitung	0,85 m
Kabellänge Netzteil	1,40 m
Material	eloxiertes Aluminium
Farbe	schwarz
Gewicht	ca. 94 g
Abmessung Steuerung (L × B × H)	135 mm × 70 mm × 44 mm



Anwendungsgebiete

Mikroskopie
Machine Vision

Zubehör

Reduzierringe [Seite 63](#)

Ausführungen

RL40Sd	pur-weiß (5.700 K), diffus	100-012934	719,00 €
--------	----------------------------	------------	----------

Ringlichter Next Gen

RL40S-Serie <Segment/>



Anzahl LEDs	8
LED-Lebensdauer	54.000 h (L70, Herstellerangabe)
Helligkeitssteuerung	stufenlos 0 - 100% (4 Segmente mit verschiedenen Rotationsmodi)
Leistungsaufnahme	ca. 6 W
Eingang Netzteil	100 - 240 V AC, 50/60 Hz
Ausgang Netzteil	24 V DC, 1 A
Höhe	25,1 mm
Außendurchmesser	58 mm
Innendurchmesser	30 mm
Spanndurchmesser	max. 40 mm
Innengewinde	M30,5 × 0,5
Länge Zuleitung	0,85 m
Kabellänge Netzteil	1,40 m
Material	eloxiertes Aluminium
Farbe	schwarz
Gewicht	ca. 125 g
Abmessung Steuerung (L × B × H)	135 mm × 70 mm × 44 mm



Anwendungsgebiete

Mikroskopie
Machine Vision

Zubehör

Diffusorscheibe [Seite 63](#)
Reduzierringe [Seite 63](#)

Ausführungen

RL40S-35 PW	pur-weiß (5.600 K), Arbeitsabstand 35 mm	100-012215	545,00 €
RL40S-35 NW	natur-weiß (4.000 K), Arbeitsabstand 35 mm	100-012232	545,00 €
RL40S-120 PW	pur-weiß (5.600 K), Arbeitsabstand 120 mm	100-012210	545,00 €
RL40S-120 NW	natur-weiß (4.000 K), Arbeitsabstand 120 mm	100-012233	545,00 €

Ringlichter Next Gen

RL66Sd <Segment-Diffus/>



Anwendungsgebiete
Mikroskopie

Zubehör

Reduzierringe Seite 63

Lichtstrom	ca. 550 lm
Farbtemperatur	5.700 K (pur-weiß)
Farbwiedergabeindex	≥ 90
LED-Lebensdauer	54.000 h (L70, Herstellerangabe)
Helligkeitssteuerung	stufenlos 0 - 100% (4 Segmente mit verschiedenen Rotationsmodi)
Leistungsaufnahme	ca. 9 W
Eingang Netzteil	100 - 240 V AC, 50/60 Hz
Ausgang Netzteil	24 V DC, 1 A
Höhe	30 mm
Außendurchmesser	99 mm
Innendurchmesser	66 mm
Spanndurchmesser	max. 66 mm
Innengewinde	M67 × 0,75
Länge Zuleitung	0,85 m
Kabellänge Netzteil	1,40 m
Material	eloxiertes Aluminium
Farbe	schwarz
Gewicht	ca. 250 g
Abmessung Steuerung (L × B × H)	135 mm × 70 mm × 44 mm

Ausführungen

RL66Sd	pur-weiß (5.700 K), diffus	100-012826	835,00 €
--------	----------------------------	------------	----------

Ringlichter Next Gen

RL66S-Serie <Segment/>



Anwendungsgebiete

Mikroskopie

Zubehör

Schutzscheibe	Seite 63
Polfilter-Set	Seite 63
Diffusorscheibe	Seite 63
Reduzierringe	Seite 63

Arbeitsabstand	45 mm - 180 mm
Optimaler Arbeitsabstand	ca. 80 mm
Durchmesser Lichtfleck (bei optimalem Arbeitsabstand)	ca. 50 mm
Anzahl LEDs	8
LED-Lebensdauer	54.000 h (L70, Herstellerangabe)
Helligkeitssteuerung	stufenlos 0 - 100% (4 Segmente mit verschiedenen Rotationsmodi)
Leistungsaufnahme	ca. 12 W
Eingang Netzteil	100 - 240 V AC, 50/60 Hz
Ausgang Netzteil	24 V DC, 1 A
Höhe	26 mm
Außendurchmesser	99 mm
Innendurchmesser	66 mm
Spanndurchmesser	max. 66 mm
Innengewinde	M67 × 0,75
Länge Zuleitung	0,85 m
Kabellänge Netzteil	1,40 m
Material	eloxiertes Aluminium
Farbe	schwarz
Gewicht	ca. 250 g
Abmessung Steuerung (L × B × H)	135 mm × 70 mm × 44 mm

Ausführungen

RL66S-80-f PW	pur-weiß (5.600 K), feste Zuleitung	100-012955	542,00 €
RL66S-80-f NW	natur-weiß (4.000 K), feste Zuleitung	100-012956	542,00 €
RL66S-80 PW	pur-weiß (5.600 K)	100-012235	577,00 €
RL66S-80 NW	natur-weiß (4.000 K)	100-012236	577,00 €

Ringlichter Next Gen

RL81S-Serie <Segment/>



Anwendungsgebiete

Mikroskopie
Machine Vision

Zubehör

Schutzscheibe [Seite 63](#)
Polfilter-Set [Seite 63](#)
Diffusorscheibe [Seite 63](#)
Reduzierringe [Seite 64](#)

Arbeitsabstand	40 mm - 150 mm
Optimaler Arbeitsabstand	ca. 75 mm
Durchmesser Lichtfleck (bei optimalem Arbeitsabstand)	ca. 45 mm
Anzahl LEDs	8
Farbwiedergabeindex	≥ 95
LED-Lebensdauer	54.000 h (L70, Herstellerangabe)
Helligkeitssteuerung	stufenlos 0 - 100% (4 Segmente mit verschiedenen Rotationsmodi)
Leistungsaufnahme	ca. 12 W
Eingang Netzteil	100 - 240 V AC, 50/60 Hz
Ausgang Netzteil	24 V DC, 1 A
Höhe	26 mm
Außendurchmesser	110 mm
Innendurchmesser	75 mm
Spanndurchmesser	max. 81 mm
Innengewinde	M77 × 0,75
Länge Zuleitung	0,85 m
Kabellänge Netzteil	1,40 m
Material	eloxiertes Aluminium
Farbe	schwarz
Gewicht	ca. 250 g
Abmessung Steuerung (L × B × H)	135 mm × 70 mm × 44 mm

Ausführungen

RL81S-75 PW	pur-weiß (5.600 K)	100-012238	620,00 €
RL81S-75 NW	natur-weiß (4.000 K)	100-012239	620,00 €

Ringlichter Next Gen

RL66M-Serie <Multiple Colors/>



Arbeitsabstand	45 mm - 180 mm
Optimaler Arbeitsabstand	ca. 80 mm
Durchmesser Lichtfleck (bei optimalem Arbeitsabstand)	ca. 50 mm
Anzahl LEDs	16
LED-Lebensdauer	54.000 h (L70, Herstellerangabe)
Helligkeitssteuerung	stufenlos 0 - 100% (2 umschaltbare Lichtfarben)
Leistungsaufnahme	ca. 12 W
Eingang Netzteil	100 - 240 V AC, 50/60 Hz
Ausgang Netzteil	24 V DC, 1 A
Höhe	26 mm
Außendurchmesser	99 mm
Innendurchmesser	66 mm
Spanndurchmesser	max. 66 mm
Innengewinde	M67 × 0,75
Länge Zuleitung	0,85 m
Kabellänge Netzteil	1,40 m
Material	eloxiertes Aluminium
Farbe	schwarz
Gewicht	ca. 250 g
Abmessung Steuerung (L × B × H)	135 mm × 70 mm × 44 mm



Anwendungsgebiete

Mikroskopie
Machine Vision

Zubehör

Schutzscheibe [Seite 63](#)
Polfilter-Set [Seite 63](#)
Diffusorscheibe [Seite 63](#)
Reduzierringe [Seite 64](#)

Ausführungen

RL66M-80 G-B	grün (520 nm), blau (465 nm)	100-013038	937,00 €
RL66M-80 PW-UV405	pur-weiß (5.600 K), UV405 (405 nm)	100-013163	937,00 €
RL66M-80 PW-UV395	pur-weiß (5.600 K), UV395 (395 nm)	100-013164	937,00 €
RL66M-80 PW-UV385	pur-weiß (5.600 K), UV385 (385 nm)	100-013165	937,00 €
RL66M-80 PW-UV365	pur-weiß (5.600 K), UV365 (365 nm)	100-013166	937,00 €
RL66M-80 NW-UV405	natur-weiß (4.000 K), UV405 (405 nm)	100-013037	937,00 €



Ringlichter Classic

RL1-Serie <Standard/>



Anzahl LEDs	16
LED-Lebensdauer	50.000 h (L70, Herstellerangabe)
Helligkeitssteuerung	feinstufig 0 - 100% mit Memory-Funktion
Leistungsaufnahme	ca. 4 W
Eingang Netzteil	100 - 240 V AC, 50/60 Hz
Ausgang Netzteil	24 V DC, 1 A
Höhe	25 mm
Außendurchmesser	44 mm
Spanndurchmesser	max. 26 mm
Länge Zuleitung	0,85 m
Kabellänge Netzteil	1,40 m
Material	eloxiertes Aluminium
Farbe	titan
Gewicht	ca. 60 g
Abmessung Steuerung (L x B x H)	78 mm x 38 mm x 21 mm



Anwendungsgebiete

Mikroskopie
Machine Vision

Zubehör

Diffusorscheibe [Seite 63](#)
Reduzierringe [Seite 63](#)

Ausführungen

RL1-10 PW	pur-weiß (6.500 K), Arbeitsabstand 5 mm - 25 mm (optimal 10 mm)	100-009301	287,00 €
RL1-10 NW	natur-weiß (5.600 K), Arbeitsabstand 5 mm - 25 mm (optimal 10 mm)	100-009302	287,00 €
RL1-10 WW	warm-weiß (3.500 K), Arbeitsabstand 5 mm - 25 mm (optimal 10 mm)	100-009303	287,00 €
RL1-10 R	rot (620 nm), Arbeitsabstand 5 mm - 25 mm (optimal 10 mm)	100-010621	320,00 €
RL1-10 G	grün (540 nm), Arbeitsabstand 5 mm - 25 mm (optimal 10 mm)	100-010622	320,00 €
RL1-10 B	blau (470 nm), Arbeitsabstand 5 mm - 25 mm (optimal 10 mm)	100-010623	320,00 €
RL1-10 A	amber (590 nm), Arbeitsabstand 5 mm - 25 mm (optimal 10 mm)	100-010624	320,00 €
RL1-10 IR880	IR (880 nm), Arbeitsabstand 5 mm - 25 mm (optimal 10 mm)	100-010628	353,00 €
RL1-10 UV405	UV (405 nm), Arbeitsabstand 5 mm - 25 mm (optimal 10 mm)	100-010625	342,00 €
RL1-10 UV375	UV (375 nm), Arbeitsabstand 5 mm - 25 mm (optimal 10 mm)	100-010626	427,00 €
RL1-10 UV365	UV (365 nm), Arbeitsabstand 5 mm - 25 mm (optimal 10 mm)	100-010627	534,00 €
RL1-40 PW	pur-weiß (6.500 K), Arbeitsabstand 18 mm - 150 mm (optimal 40 mm)	100-009304	287,00 €
RL1-40 NW	natur-weiß (5.600 K), Arbeitsabstand 18 mm - 150 mm (optimal 40 mm)	100-009305	287,00 €
RL1-40 WW	warm-weiß (3.500 K), Arbeitsabstand 18 mm - 150 mm (optimal 40 mm)	100-009306	287,00 €
RL1-40 R	rot (620 nm), Arbeitsabstand 18 mm - 150 mm (optimal 40 mm)	100-010629	320,00 €
RL1-40 G	grün (540 nm), Arbeitsabstand 18 mm - 150 mm (optimal 40 mm)	100-010630	320,00 €
RL1-40 B	blau (470 nm), Arbeitsabstand 18 mm - 150 mm (optimal 40 mm)	100-010631	320,00 €
RL1-40 A	amber (590 nm), Arbeitsabstand 18 mm - 150 mm (optimal 40 mm)	100-010632	320,00 €
RL1-40 IR880	IR (880 nm), Arbeitsabstand 18 mm - 150 mm (optimal 40 mm)	100-010636	353,00 €
RL1-40 UV405	UV (405 nm), Arbeitsabstand 18 mm - 150 mm (optimal 40 mm)	100-010633	342,00 €
RL1-40 UV375	UV (375 nm), Arbeitsabstand 18 mm - 150 mm (optimal 40 mm)	100-010634	427,00 €
RL1-40 UV365	UV (365 nm), Arbeitsabstand 18 mm - 150 mm (optimal 40 mm)	100-010635	534,00 €

Ringlichter Classic

RL2-Serie <Standard/>



Anzahl LEDs	24
LED-Lebensdauer	50.000 h (L70, Herstellerangabe)
Helligkeitssteuerung	feinstufig 0 - 100% mit Memory-Funktion
Leistungsaufnahme	ca. 5 W
Eingang Netzteil	100 - 240 V AC, 50/60 Hz
Ausgang Netzteil	24 V DC, 1 A
Höhe	25 mm
Außendurchmesser	58 mm
Spanndurchmesser	max. 40 mm
Länge Zuleitung	0,85 m
Kabellänge Netzteil	1,40 m
Material	eloxiertes Aluminium
Farbe	titan
Gewicht	ca. 60 g
Abmessung Steuerung (L x B x H)	78 mm x 38 mm x 21 mm



Anwendungsgebiete

Mikroskopie
Machine Vision

Zubehör

Diffusorscheibe [Seite 63](#)
Reduzierringe [Seite 63](#)

Ausführungen

RL2-25 PW	pur-weiß (6.500 K), Arbeitsabstand 15 mm - 50 mm (optimal 25 mm)	100-009296	299,00 €
RL2-25 NW	natur-weiß (5.600 K), Arbeitsabstand 15 mm - 50 mm (optimal 25 mm)	100-009283	299,00 €
RL2-25 WW	warm-weiß (3.500 K), Arbeitsabstand 15 mm - 50 mm (optimal 25 mm)	100-009297	299,00 €
RL2-25 R	rot (620 nm), Arbeitsabstand 15 mm - 50 mm (optimal 25 mm)	100-010647	331,00 €
RL2-25 G	grün (540 nm), Arbeitsabstand 15 mm - 50 mm (optimal 25 mm)	100-010648	331,00 €
RL2-25 B	blau (470 nm), Arbeitsabstand 15 mm - 50 mm (optimal 25 mm)	100-010649	331,00 €
RL2-25 A	amber (590 nm), Arbeitsabstand 15 mm - 50 mm (optimal 25 mm)	100-010650	331,00 €
RL2-25 IR880	IR (880 nm), Arbeitsabstand 15 mm - 50 mm (optimal 25 mm)	100-010654	388,00 €
RL2-25 UV405	UV (405 nm), Arbeitsabstand 15 mm - 50 mm (optimal 25 mm)	100-010651	363,00 €
RL2-25 UV375	UV (375 nm), Arbeitsabstand 15 mm - 50 mm (optimal 25 mm)	100-010652	460,00 €
RL2-25 UV365	UV (365 nm), Arbeitsabstand 15 mm - 50 mm (optimal 25 mm)	100-010653	567,00 €
RL2-50 PW	pur-weiß (6.500 K), Arbeitsabstand 30 mm - 150 mm (optimal 50 mm)	100-009298	299,00 €
RL2-50 NW	natur-weiß (5.600 K), Arbeitsabstand 30 mm - 150 mm (optimal 50 mm)	100-009299	299,00 €
RL2-50 WW	warm-weiß (3.500 K), Arbeitsabstand 30 mm - 150 mm (optimal 50 mm)	100-009300	299,00 €
RL2-50 R	rot (620 nm), Arbeitsabstand 30 mm - 150 mm (optimal 50 mm)	100-010655	331,00 €
RL2-50 G	grün (540 nm), Arbeitsabstand 30 mm - 150 mm (optimal 50 mm)	100-010656	331,00 €
RL2-50 B	blau (470 nm), Arbeitsabstand 30 mm - 150 mm (optimal 50 mm)	100-010657	331,00 €
RL2-50 A	amber (590 nm), Arbeitsabstand 30 mm - 150 mm (optimal 50 mm)	100-010658	331,00 €
RL2-50 IR880	IR (880 nm), Arbeitsabstand 30 mm - 150 mm (optimal 50 mm)	100-010662	388,00 €
RL2-50 UV405	UV (405 nm), Arbeitsabstand 30 mm - 150 mm (optimal 50 mm)	100-010659	363,00 €
RL2-50 UV375	UV (375 nm), Arbeitsabstand 30 mm - 150 mm (optimal 50 mm)	100-010660	460,00 €
RL2-50 UV365	UV (365 nm), Arbeitsabstand 30 mm - 150 mm (optimal 50 mm)	100-010661	567,00 €



Ringlichter Classic

RL4-Serie <Standard/>



Arbeitsabstand	50 mm - 150 mm
Optimaler Arbeitsabstand	ca. 80 mm
Anzahl LEDs	48
Helligkeitssteuerung	feinstufig 0 - 100% mit Memory-Funktion
Leistungsaufnahme	ca. 7 W
Eingang Netzteil	100 - 240 V AC, 50/60 Hz
Ausgang Netzteil	24 V DC, 1 A
Höhe	25,5 mm
Außendurchmesser	99 mm
Innendurchmesser	66 mm
Innengewinde	M67 × 0,75
Länge Zuleitung	0,85 m
Kabellänge Netzteil	1,40 m
Material	eloxiertes Aluminium
Farbe	schwarz
Gewicht	ca. 230 g
Abmessung Steuerung (L × B × H)	78 mm × 38 mm × 21 mm



Anwendungsgebiete

Mikroskopie

Zubehör

Schutzscheibe	Seite 63
Polfilter-Set	Seite 63
Diffusorscheibe	Seite 63
Reduzierringe	ab Seite 63

Ausführungen

RL4-66-f PW	pur-weiß (6.500 K), feste Zuleitung, Spanndurchmesser max. 66 mm	100-012929	339,00 €
RL4-66-f NW	natur-weiß (5.600 K), feste Zuleitung, Spanndurchmesser max. 66 mm	100-012950	339,00 €
RL4-66 PW	pur-weiß (6.500 K), Spanndurchmesser max. 66 mm	100-010127	374,00 €
RL4-66 NW	natur-weiß (5.600 K), Spanndurchmesser max. 66 mm	100-010128	374,00 €
RL4-66 WW	warm-weiß (3.500 K), Spanndurchmesser max. 66 mm	100-010679	374,00 €
RL4-66 R	rot (620 nm), Spanndurchmesser max. 66 mm	100-010129	415,00 €
RL4-66 G	grün (540 nm), Spanndurchmesser max. 66 mm	100-010130	415,00 €
RL4-66 B	blau (470 nm), Spanndurchmesser max. 66 mm	100-010131	415,00 €
RL4-66 A	amber (590 nm), Spanndurchmesser max. 66 mm	100-010677	415,00 €
RL4-66 IR880	IR (880 nm), Spanndurchmesser max. 66 mm	100-010135	447,00 €
RL4-66 UV405	UV (405 nm), Spanndurchmesser max. 66 mm	100-010132	427,00 €
RL4-66 UV375	UV (375 nm), Spanndurchmesser max. 66 mm	100-010133	748,00 €
RL4-66 UV365	UV (365 nm), Spanndurchmesser max. 66 mm	100-010134	962,00 €

Ringlichter Classic



Ausführungen			
RL4-74 PW	pur-weiß (6.500 K), Spanndurchmesser max. 74 mm	100-010138	374,00 €
RL4-74 NW	natur-weiß (5.600 K), Spanndurchmesser max. 74 mm	100-010139	374,00 €
RL4-74 WW	warm-weiß (3.500 K), Spanndurchmesser max. 74 mm	100-010678	374,00 €
RL4-74 R	rot (620 nm), Spanndurchmesser max. 74 mm	100-010140	415,00 €
RL4-74 G	grün (540 nm), Spanndurchmesser max. 74 mm	100-010141	415,00 €
RL4-74 B	blau (470 nm), Spanndurchmesser max. 74 mm	100-010142	415,00 €
RL4-74 A	amber (590 nm), Spanndurchmesser max. 74 mm	100-010680	415,00 €
RL4-74 IR880	IR (880 nm), Spanndurchmesser max. 74 mm	100-010146	447,00 €
RL4-74 UV405	UV (405 nm), Spanndurchmesser max. 74 mm	100-010143	427,00 €
RL4-74 UV375	UV (375 nm), Spanndurchmesser max. 74 mm	100-010144	748,00 €
RL4-74 UV365	UV (365 nm), Spanndurchmesser max. 74 mm	100-010145	962,00 €

Classic

Ringlichter Classic

RL5-Serie <Standard/>



Arbeitsabstand	50 mm - 140 mm
Optimaler Arbeitsabstand	ca. 75 mm
Anzahl LEDs	56
Helligkeitssteuerung	feinstufig 0 - 100% mit Memory-Funktion
Leistungsaufnahme	ca. 8 W
Eingang Netzteil	100 - 240 V AC, 50/60 Hz
Ausgang Netzteil	24 V DC, 1 A
Höhe	25,5 mm
Außendurchmesser	110 mm
Innendurchmesser	81 mm
Innengewinde	M82 × 0,75
Länge Zuleitung	0,85 m
Kabellänge Netzteil	1,40 m
Material	eloxiertes Aluminium
Farbe	schwarz
Gewicht	ca. 220 g
Abmessung Steuerung (L × B × H)	78 mm × 38 mm × 21 mm



Anwendungsgebiete

Mikroskopie

Zubehör

Schutzscheibe	Seite 63
Polfilter-Set	Seite 63
Diffusorscheibe	Seite 63
Reduzierringe	Seite 64

Ausführungen

RL5-81 PW	pur-weiß (6.500 K), Spanndurchmesser max. 81 mm	100-010156	460,00 €
RL5-81 NW	natur-weiß (5.600 K), Spanndurchmesser max. 81 mm	100-010157	460,00 €
RL5-81 WW	warm-weiß (3.500 K), Spanndurchmesser max. 81 mm	100-010691	460,00 €
RL5-81 R	rot (620 nm), Spanndurchmesser max. 81 mm	100-010158	510,00 €
RL5-81 G	grün (540 nm), Spanndurchmesser max. 81 mm	100-010159	510,00 €
RL5-81 B	blau (470 nm), Spanndurchmesser max. 81 mm	100-010160	510,00 €
RL5-81 A	amber (590 nm), Spanndurchmesser max. 81 mm	100-010692	510,00 €
RL5-81 IR880	IR (880 nm), Spanndurchmesser max. 81 mm	100-010164	529,00 €
RL5-81 UV405	UV (405 nm), Spanndurchmesser max. 81 mm	100-010161	513,00 €
RL5-81 UV375	UV (375 nm), Spanndurchmesser max. 81 mm	100-010162	727,00 €
RL5-81 UV365	UV (365 nm), Spanndurchmesser max. 81 mm	100-010163	1.048,00 €
RL5-88 PW	pur-weiß (6.500 K), Spanndurchmesser max. 88 mm	100-010167	460,00 €
RL5-88 NW	natur-weiß (5.600 K), Spanndurchmesser max. 88 mm	100-010168	460,00 €
RL5-88 WW	warm-weiß (3.500 K), Spanndurchmesser max. 88 mm	100-010694	460,00 €
RL5-88 R	rot (620 nm), Spanndurchmesser max. 88 mm	100-010169	510,00 €
RL5-88 G	grün (540 nm), Spanndurchmesser max. 88 mm	100-010170	510,00 €
RL5-88 B	blau (470 nm), Spanndurchmesser max. 88 mm	100-010171	510,00 €
RL5-88 A	amber (590 nm), Spanndurchmesser max. 88 mm	100-010695	510,00 €
RL5-88 IR880	IR (880 nm), Spanndurchmesser max. 88 mm	100-010175	529,00 €
RL5-88 UV405	UV (405 nm), Spanndurchmesser max. 88 mm	100-010172	513,00 €
RL5-88 UV375	UV (375 nm), Spanndurchmesser max. 88 mm	100-010173	727,00 €
RL5-88 UV365	UV (365 nm), Spanndurchmesser max. 88 mm	100-010174	1.048,00 €



Ringlichter Classic

RL1-S40-Serie <Segment/>



Anzahl LEDs	16
LED-Lebensdauer	50.000 h (L70, Herstellerangabe)
Helligkeitssteuerung	stufenlos 0 - 100% (4 Segmente mit verschiedenen Rotationsmodi)
Leistungsaufnahme	ca. 4 W
Eingang Netzteil	100 - 240 V AC, 50/60 Hz
Ausgang Netzteil	24 V DC, 1 A
Höhe	25 mm
Außendurchmesser	44 mm
Spanndurchmesser	max. 26 mm
Länge Zuleitung	0,85 m
Kabellänge Netzteil	1,40 m
Material	eloxiertes Aluminium
Farbe	titan
Gewicht	ca. 60 g
Abmessung Steuerung (L x B x H)	135 mm x 70 mm x 44 mm



Anwendungsgebiete

Mikroskopie
Machine Vision

Zubehör

Diffusorscheibe [Seite 63](#)
Reduzierringe [Seite 63](#)

Ausführungen

RL1-10-S40 PW	pur-weiß (6.500 K), Arbeitsabstand 5 mm - 25 mm (optimal 10 mm)	100-011949	452,00 €
RL1-10-S40 NW	natur-weiß (5.600 K), Arbeitsabstand 5 mm - 25 mm (optimal 10 mm)	100-011948	452,00 €
RL1-10-S40 WW	warm-weiß (3.500 K), Arbeitsabstand 5 mm - 25 mm (optimal 10 mm)	100-011947	452,00 €
RL1-10-S40 R	rot (620 nm), Arbeitsabstand 5 mm - 25 mm (optimal 10 mm)	100-011946	512,00 €
RL1-10-S40 G	grün (540 nm), Arbeitsabstand 5 mm - 25 mm (optimal 10 mm)	100-011945	512,00 €
RL1-10-S40 B	blau (470 nm), Arbeitsabstand 5 mm - 25 mm (optimal 10 mm)	100-011944	512,00 €
RL1-10-S40 A	amber (590 nm), Arbeitsabstand 5 mm - 25 mm (optimal 10 mm)	100-011943	512,00 €
RL1-40-S40 PW	pur-weiß (6.500 K), Arbeitsabstand 18 mm - 150 mm (optimal 40 mm)	100-011956	452,00 €
RL1-40-S40 NW	natur-weiß (5.600 K), Arbeitsabstand 18 mm - 150 mm (optimal 40 mm)	100-011955	452,00 €
RL1-40-S40 WW	warm-weiß (3.500 K), Arbeitsabstand 18 mm - 150 mm (optimal 40 mm)	100-011954	452,00 €
RL1-40-S40 R	rot (620 nm), Arbeitsabstand 18 mm - 150 mm (optimal 40 mm)	100-011953	512,00 €
RL1-40-S40 G	grün (540 nm), Arbeitsabstand 18 mm - 150 mm (optimal 40 mm)	100-011952	512,00 €
RL1-40-S40 B	blau (470 nm), Arbeitsabstand 18 mm - 150 mm (optimal 40 mm)	100-011951	512,00 €
RL1-40-S40 A	amber (590 nm), Arbeitsabstand 18 mm - 150 mm (optimal 40 mm)	100-011950	512,00 €



Classic

Ringlichter Classic

RL2-S40-Serie <Segment/>



Anzahl LEDs	24
LED-Lebensdauer	50.000 h (L70, Herstellerangabe)
Helligkeitssteuerung	stufenlos 0 - 100% (4 Segmente mit verschiedenen Rotationsmodi)
Leistungsaufnahme	ca. 5 W
Eingang Netzteil	100 - 240 V AC, 50/60 Hz
Ausgang Netzteil	24 V DC, 1 A
Höhe	25 mm
Außendurchmesser	58 mm
Spanndurchmesser	max. 40 mm
Länge Zuleitung	0,85 m
Kabellänge Netzteil	1,40 m
Material	eloxiertes Aluminium
Farbe	titan
Gewicht	ca. 60 g
Abmessung Steuerung (L x B x H)	135 mm x 70 mm x 44 mm



Anwendungsgebiete

Mikroskopie
Machine Vision

Zubehör

Diffusorscheibe [Seite 63](#)
Reduzerringe [Seite 63](#)

Ausführungen

RL2-25-S40 PW	pur-weiß (6.500 K), Arbeitsabstand 15 mm - 50 mm (optimal 25 mm)	100-011963	462,00 €
RL2-25-S40 NW	natur-weiß (5.600 K), Arbeitsabstand 15 mm - 50 mm (optimal 25 mm)	100-011962	462,00 €
RL2-25-S40 WW	warm-weiß (3.500 K), Arbeitsabstand 15 mm - 50 mm (optimal 25 mm)	100-011961	462,00 €
RL2-25-S40 R	rot (620 nm), Arbeitsabstand 15 mm - 50 mm (optimal 25 mm)	100-011960	523,00 €
RL2-25-S40 G	grün (540 nm), Arbeitsabstand 15 mm - 50 mm (optimal 25 mm)	100-011959	523,00 €
RL2-25-S40 B	blau (470 nm), Arbeitsabstand 15 mm - 50 mm (optimal 25 mm)	100-011958	523,00 €
RL2-25-S40 A	amber (590 nm), Arbeitsabstand 15 mm - 50 mm (optimal 25 mm)	100-011957	523,00 €
RL2-50-S40 PW	pur-weiß (6.500 K), Arbeitsabstand 30 mm - 150 mm (optimal 50 mm)	100-011970	462,00 €
RL2-50-S40 NW	natur-weiß (5.600 K), Arbeitsabstand 30 mm - 150 mm (optimal 50 mm)	100-011969	462,00 €
RL2-50-S40 WW	warm-weiß (3.500 K), Arbeitsabstand 30 mm - 150 mm (optimal 50 mm)	100-011968	462,00 €
RL2-50-S40 R	rot (620 nm), Arbeitsabstand 30 mm - 150 mm (optimal 50 mm)	100-011967	523,00 €
RL2-50-S40 G	grün (540 nm), Arbeitsabstand 30 mm - 150 mm (optimal 50 mm)	100-011966	523,00 €
RL2-50-S40 B	blau (470 nm), Arbeitsabstand 30 mm - 150 mm (optimal 50 mm)	100-011965	523,00 €
RL2-50-S40 A	amber (590 nm), Arbeitsabstand 30 mm - 150 mm (optimal 50 mm)	100-011964	523,00 €

Ringlichter Classic

RL4-S40-Serie <Segment/>



Arbeitsabstand	50 mm - 150 mm
Optimaler Arbeitsabstand	ca. 80 mm
Anzahl LEDs	48
LED-Lebensdauer	50.000 h (L70, Herstellerangabe)
Helligkeitssteuerung	stufenlos 0 - 100% (4 Segmente mit verschiedenen Rotationsmodi)
Leistungsaufnahme	ca. 7 W
Eingang Netzteil	100 - 240 V AC, 50/60 Hz
Ausgang Netzteil	24 V DC, 1 A
Höhe	25,5 mm
Außendurchmesser	99 mm
Innendurchmesser	66 mm
Innengewinde	M67 × 0,75
Länge Zuleitung	0,85 m
Kabellänge Netzteil	1,40 m
Material	eloxiertes Aluminium
Farbe	schwarz
Gewicht	ca. 230 g
Abmessung Steuerung (L × B × H)	135 mm × 70 mm × 44 mm



Anwendungsgebiete

Mikroskopie

Zubehör

Schutzscheibe	Seite 63
Polfilter-Set	Seite 63
Diffusorscheibe	Seite 63
Reduzierringe	ab Seite 63

Ausführungen

RL4-66-S40-f PW	pur-weiß (6.500 K), feste Zuleitung, Spanndurchmesser max. 66 mm	100-012951	488,00 €
RL4-66-S40-f NW	natur-weiß (5.600 K), feste Zuleitung, Spanndurchmesser max. 66 mm	100-012952	488,00 €
RL4-66-S40 PW	pur-weiß (6.500 K), Spanndurchmesser max. 66 mm	100-011595	524,00 €
RL4-66-S40 NW	natur-weiß (5.600 K), Spanndurchmesser max. 66 mm	100-011671	524,00 €
RL4-66-S40 WW	warm-weiß (3.500 K), Spanndurchmesser max. 66 mm	100-011692	524,00 €
RL4-66-S40 R	rot (620 nm), Spanndurchmesser max. 66 mm	100-011693	593,00 €
RL4-66-S40 G	grün (540 nm), Spanndurchmesser max. 66 mm	100-011694	593,00 €
RL4-66-S40 B	blau (470 nm), Spanndurchmesser max. 66 mm	100-011695	593,00 €
RL4-66-S40 A	amber (590 nm), Spanndurchmesser max. 66 mm	100-011696	593,00 €
RL4-74-S40 PW	pur-weiß (6.500 K), Spanndurchmesser max. 74 mm	100-011697	524,00 €
RL4-74-S40 NW	natur-weiß (5.600 K), Spanndurchmesser max. 74 mm	100-011698	524,00 €
RL4-74-S40 WW	warm-weiß (3.500 K), Spanndurchmesser max. 74 mm	100-011699	524,00 €
RL4-74-S40 R	rot (620 nm), Spanndurchmesser max. 74 mm	100-011700	593,00 €
RL4-74-S40 G	grün (540 nm), Spanndurchmesser max. 74 mm	100-011701	593,00 €
RL4-74-S40 B	blau (470 nm), Spanndurchmesser max. 74 mm	100-012036	593,00 €
RL4-74-S40 A	amber (590 nm), Spanndurchmesser max. 74 mm	100-011702	593,00 €

Ringlichter Classic

RL5-S40-Serie <Segment/>



Arbeitsabstand	50 mm - 140 mm
Optimaler Arbeitsabstand	ca. 75 mm
Anzahl LEDs	56
LED-Lebensdauer	50.000 h (L70, Herstellerangabe)
Helligkeitssteuerung	stufenlos 0 - 100% (4 Segmente mit verschiedenen Rotationsmodi)
Leistungsaufnahme	ca. 8 W
Eingang Netzteil	100 - 240 V AC, 50/60 Hz
Ausgang Netzteil	12 V DC, 1,5 A
Höhe	25,5 mm
Außendurchmesser	110 mm
Innendurchmesser	81 mm
Innengewinde	M82 × 0,75
Länge Zuleitung	0,85 m
Kabellänge Netzteil	1,40 m
Material	eloxiertes Aluminium
Farbe	schwarz
Gewicht	ca. 220 g
Abmessung Steuerung (L × B × H)	135 mm × 70 mm × 44 mm



Anwendungsgebiete

Mikroskopie

Zubehör

Schutzscheibe	Seite 63
Polfilter-Set	Seite 63
Diffusorscheibe	Seite 63
Reduzierringe	Seite 64

Ausführungen

RL5-81-S40 PW	pur-weiß (6.500 K), Spanndurchmesser max. 81 mm	100-011977	577,00 €
RL5-81-S40 NW	natur-weiß (5.600 K), Spanndurchmesser max. 81 mm	100-011976	577,00 €
RL5-81-S40 WW	warm-weiß (3.500 K), Spanndurchmesser max. 81 mm	100-011975	577,00 €
RL5-81-S40 R	rot (620 nm), Spanndurchmesser max. 81 mm	100-011974	653,00 €
RL5-81-S40 G	grün (540 nm), Spanndurchmesser max. 81 mm	100-011973	653,00 €
RL5-81-S40 B	blau (470 nm), Spanndurchmesser max. 81 mm	100-011972	653,00 €
RL5-81-S40 A	amber (590 nm), Spanndurchmesser max. 81 mm	100-011971	653,00 €
RL5-88-S40 PW	pur-weiß (6.500 K), Spanndurchmesser max. 88 mm	100-011984	577,00 €
RL5-88-S40 NW	natur-weiß (5.600 K), Spanndurchmesser max. 88 mm	100-011983	577,00 €
RL5-88-S40 WW	warm-weiß (3.500 K), Spanndurchmesser max. 88 mm	100-011982	577,00 €
RL5-88-S40 R	rot (620 nm), Spanndurchmesser max. 88 mm	100-011981	653,00 €
RL5-88-S40 G	grün (540 nm), Spanndurchmesser max. 88 mm	100-011980	653,00 €
RL5-88-S40 B	blau (470 nm), Spanndurchmesser max. 88 mm	100-011979	653,00 €
RL5-88-S40 A	amber (590 nm), Spanndurchmesser max. 88 mm	100-011978	653,00 €

Ringlichter Power Line

RL12-Serie <Standard/>



Anzahl LEDs	12 × Power-LED
Helligkeitssteuerung	feinstufig 0 - 100% mit Memory-Funktion
Leistungsaufnahme	ca. 15 W
Eingang Netzteil	100 - 240 V AC, 50/60 Hz
Ausgang Netzteil	24 V DC, 1 A
Höhe	42 mm
Außendurchmesser	130 mm
Innendurchmesser	66 mm
Spanndurchmesser	max. 66 mm
Innengewinde	M67 × 0,75
Länge Zuleitung	0,85 m
Kabellänge Netzteil	1,40 m
Material	eloxiertes Aluminium
Farbe	titan und schwarz
Gewicht	ca. 750 g
Abmessung Steuerung (L × B × H)	78 mm × 38 mm × 21 mm



Anwendungsgebiete

Mikroskopie
Machine Vision
Maschinenleuchten

Zubehör

Schutzscheibe [Seite 63](#)
Polfilter-Set [Seite 63](#)
Diffusorscheibe [Seite 63](#)
Reduzierringe [Seite 63](#)

Ausführungen

RL12-25f PW	pur-weiß (5.700 K), Arbeitsabstand 40 mm - 220 mm (optimal 100 mm)	100-008090	767,00 €
RL12-25f NW	natur-weiß (4.000 K), Arbeitsabstand 40 mm - 220 mm (optimal 100 mm)	100-008091	767,00 €
RL12-25f WW	warm-weiß (3.000 K), Arbeitsabstand 40 mm - 220 mm (optimal 100 mm)	100-008092	767,00 €
RL12-25f R	rot (625 nm), Arbeitsabstand 40 mm - 220 mm (optimal 100 mm)	100-008093	850,00 €
RL12-25f G	grün (528 nm), Arbeitsabstand 40 mm - 220 mm (optimal 100 mm)	100-008094	850,00 €
RL12-25f B	blau (470 nm), Arbeitsabstand 40 mm - 220 mm (optimal 100 mm)	100-008095	850,00 €
RL12-25f A	amber (590 nm), Arbeitsabstand 40 mm - 220 mm (optimal 100 mm)	100-008096	850,00 €
RL12-25s PW	pur-weiß (5.700 K), Arbeitsabstand 45 mm - 260 mm (optimal 100 mm)	100-007700	767,00 €
RL12-25s NW	natur-weiß (4.000 K), Arbeitsabstand 45 mm - 260 mm (optimal 100 mm)	100-007701	767,00 €
RL12-25s WW	warm-weiß (3.000 K), Arbeitsabstand 45 mm - 260 mm (optimal 100 mm)	100-007702	767,00 €
RL12-25s R	rot (625 nm), Arbeitsabstand 45 mm - 260 mm (optimal 100 mm)	100-007703	850,00 €
RL12-25s G	grün (528 nm), Arbeitsabstand 45 mm - 260 mm (optimal 100 mm)	100-007704	850,00 €
RL12-25s B	blau (470 nm), Arbeitsabstand 45 mm - 260 mm (optimal 100 mm)	100-007705	850,00 €
RL12-25s A	amber (590 nm), Arbeitsabstand 45 mm - 260 mm (optimal 100 mm)	100-007706	850,00 €
RL12-25 UV405	UV (405 nm), Arbeitsabstand 45 mm - 260 mm (optimal 100 mm)	100-010747	1.746,00 €
RL12-25 UV365	UV (365 nm), Arbeitsabstand 45 mm - 260 mm (optimal 100 mm)	100-010749	2.588,00 €
RL12-18f PW	pur-weiß (5.700 K), Arbeitsabstand 50 mm - 800 mm (optimal 140 mm)	100-007710	767,00 €
RL12-18f NW	natur-weiß (4.000 K), Arbeitsabstand 50 mm - 800 mm (optimal 140 mm)	100-007711	767,00 €
RL12-18f WW	warm-weiß (3.000 K), Arbeitsabstand 50 mm - 800 mm (optimal 140 mm)	100-007712	767,00 €

Ringlichter Power Line



Ausführungen			
RL12-18f R	rot (625 nm), Arbeitsabstand 50 mm - 800 mm (optimal 140 mm)	100-007713	850,00 €
RL12-18f G	grün (528 nm), Arbeitsabstand 50 mm - 800 mm (optimal 140 mm)	100-007714	850,00 €
RL12-18f B	blau (470 nm), Arbeitsabstand 50 mm - 800 mm (optimal 140 mm)	100-007715	850,00 €
RL12-18f A	amber (590 nm), Arbeitsabstand 50 mm - 800 mm (optimal 140 mm)	100-007716	850,00 €
RL12-18s WW	warm-weiß (3.000 K), Arbeitsabstand 90 mm - 180 mm (optimal 140 mm)	100-007692	767,00 €
RL12-18s PW	pur-weiß (5.700 K), Arbeitsabstand 90 mm - 180 mm (optimal 140 mm)	100-007690	767,00 €
RL12-18s NW	natur-weiß (4.000 K), Arbeitsabstand 90 mm - 180 mm (optimal 140 mm)	100-007691	767,00 €
RL12-18s R	rot (625 nm), Arbeitsabstand 90 mm - 180 mm (optimal 140 mm)	100-007693	850,00 €
RL12-18s G	grün (528 nm), Arbeitsabstand 90 mm - 180 mm (optimal 140 mm)	100-007694	850,00 €
RL12-18s B	blau (470 nm), Arbeitsabstand 90 mm - 180 mm (optimal 140 mm)	100-007695	850,00 €
RL12-18s A	amber (590 nm), Arbeitsabstand 90 mm - 180 mm (optimal 140 mm)	100-007696	850,00 €
RL12-18 UV405	UV (405 nm), Arbeitsabstand 90 mm - 180 mm (optimal 140 mm)	100-010750	1.746,00 €
RL12-18 UV365	UV (365 nm), Arbeitsabstand 90 mm - 180 mm (optimal 140 mm)	100-010752	2.588,00 €
RL12-10s PW	pur-weiß (5.700 K), Arbeitsabstand 150 mm - 500 mm (optimal 270 mm)	100-008070	767,00 €
RL12-10s NW	natur-weiß (4.000 K), Arbeitsabstand 150 mm - 500 mm (optimal 270 mm)	100-008071	767,00 €
RL12-10s WW	warm-weiß (3.000 K), Arbeitsabstand 150 mm - 500 mm (optimal 270 mm)	100-008072	767,00 €
RL12-10s R	rot (625 nm), Arbeitsabstand 150 mm - 500 mm (optimal 270 mm)	100-008073	850,00 €
RL12-10s G	grün (528 nm), Arbeitsabstand 150 mm - 500 mm (optimal 270 mm)	100-008074	850,00 €
RL12-10s B	blau (470 nm), Arbeitsabstand 150 mm - 500 mm (optimal 270 mm)	100-008075	850,00 €
RL12-10s A	amber (590 nm), Arbeitsabstand 150 mm - 500 mm (optimal 270 mm)	100-008076	850,00 €
RL12-10 UV405	UV (405 nm), Arbeitsabstand 150 mm - 550 mm (optimal 260 mm)	100-010753	1.746,00 €
RL12-10 UV365	UV (365 nm), Arbeitsabstand 150 mm - 550 mm (optimal 260 mm)	100-010755	2.588,00 €

Ringlichter Power Line

RL12-S40-Serie <Segment/>



Anzahl LEDs	12 × Power-LED
LED-Lebensdauer	50.000 h (L70, Herstellerangabe)
Helligkeitssteuerung	stufenlos 0 - 100% (4 Segmente mit verschiedenen Rotationsmodi)
Leistungsaufnahme	ca. 15 W
Eingang Netzteil	100 - 240 V AC, 50/60 Hz
Ausgang Netzteil	24 V DC, 1 A
Höhe	42 mm
Außendurchmesser	130 mm
Innendurchmesser	66 mm
Spanndurchmesser	max. 66 mm
Innengewinde	M67 × 0,75
Länge Zuleitung	0,85 m
Kabellänge Netzteil	1,40 m
Material	eloxiertes Aluminium
Farbe	titan und schwarz
Gewicht	ca. 750 g
Abmessung Steuerung (L × B × H)	135 mm × 70 mm × 44 mm



Anwendungsgebiete

Mikroskopie
Machine Vision

Zubehör

Schutzscheibe [Seite 63](#)
Polfilter-Set [Seite 63](#)
Diffusorscheibe [Seite 63](#)
Reduzierringe [Seite 63](#)

Ausführungen

RL12-25f-S40 PW	pur-weiß (5.700 K), Arbeitsabstand 40 mm - 220 mm (optimal 100 mm)	100-012012	803,00 €
RL12-25f-S40 NW	natur-weiß (4.000 K), Arbeitsabstand 40 mm - 220 mm (optimal 100 mm)	100-012011	803,00 €
RL12-25f-S40 WW	warm-weiß (3.000 K), Arbeitsabstand 40 mm - 220 mm (optimal 100 mm)	100-012010	803,00 €
RL12-25f-S40 R	rot (625 nm), Arbeitsabstand 40 mm - 220 mm (optimal 100 mm)	100-012009	909,00 €
RL12-25f-S40 G	grün (528 nm), Arbeitsabstand 40 mm - 220 mm (optimal 100 mm)	100-012008	909,00 €
RL12-25f-S40 B	blau (470 nm), Arbeitsabstand 40 mm - 220 mm (optimal 100 mm)	100-012007	909,00 €
RL12-25f-S40 A	amber (590 nm), Arbeitsabstand 40 mm - 220 mm (optimal 100 mm)	100-012006	909,00 €
RL12-25s-S40 PW	pur-weiß (5.700 K), Arbeitsabstand 45 mm - 260 mm (optimal 100 mm)	100-012019	803,00 €
RL12-25s-S40 NW	natur-weiß (4.000 K), Arbeitsabstand 45 mm - 260 mm (optimal 100 mm)	100-012018	803,00 €
RL12-25s-S40 WW	warm-weiß (3.000 K), Arbeitsabstand 45 mm - 260 mm (optimal 100 mm)	100-012017	803,00 €
RL12-25s-S40 R	rot (625 nm), Arbeitsabstand 45 mm - 260 mm (optimal 100 mm)	100-012016	909,00 €
RL12-25s-S40 G	grün (528 nm), Arbeitsabstand 45 mm - 260 mm (optimal 100 mm)	100-012015	909,00 €
RL12-25s-S40 B	blau (470 nm), Arbeitsabstand 45 mm - 260 mm (optimal 100 mm)	100-012014	909,00 €
RL12-25s-S40 A	amber (590 nm), Arbeitsabstand 45 mm - 260 mm (optimal 100 mm)	100-012013	909,00 €
RL12-18f-S40 PW	pur-weiß (5.700 K), Arbeitsabstand 50 mm - 800 mm (optimal 140 mm)	100-011998	803,00 €
RL12-18f-S40 NW	natur-weiß (4.000 K), Arbeitsabstand 50 mm - 800 mm (optimal 140 mm)	100-011997	803,00 €
RL12-18f-S40 WW	warm-weiß (3.000 K), Arbeitsabstand 50 mm - 800 mm (optimal 140 mm)	100-011996	803,00 €
RL12-18f-S40 R	rot (625 nm), Arbeitsabstand 50 mm - 800 mm (optimal 140 mm)	100-011995	909,00 €
RL12-18f-S40 G	grün (528 nm), Arbeitsabstand 50 mm - 800 mm (optimal 140 mm)	100-011994	909,00 €
RL12-18f-S40 B	blau (470 nm), Arbeitsabstand 50 mm - 800 mm (optimal 140 mm)	100-011993	909,00 €
RL12-18f-S40 A	amber (590 nm), Arbeitsabstand 50 mm - 800 mm (optimal 140 mm)	100-011992	909,00 €

Ringlichter Power Line



Ausführungen			
RL12-18s-S40 PW	pur-weiß (5.700 K), Arbeitsabstand 90 mm - 180 mm (optimal 140 mm)	100-012005	803,00 €
RL12-18s-S40 NW	natur-weiß (4.000 K), Arbeitsabstand 90 mm - 180 mm (optimal 140 mm)	100-012004	803,00 €
RL12-18s-S40 WW	warm-weiß (3.000 K), Arbeitsabstand 90 mm - 180 mm (optimal 140 mm)	100-012003	803,00 €
RL12-18s-S40 R	rot (625 nm), Arbeitsabstand 90 mm - 180 mm (optimal 140 mm)	100-012002	909,00 €
RL12-18s-S40 G	grün (528 nm), Arbeitsabstand 90 mm - 180 mm (optimal 140 mm)	100-012001	909,00 €
RL12-18s-S40 B	blau (470 nm), Arbeitsabstand 90 mm - 180 mm (optimal 140 mm)	100-012000	909,00 €
RL12-18s-S40 A	amber (590 nm), Arbeitsabstand 90 mm - 180 mm (optimal 140 mm)	100-011999	909,00 €
RL12-10s-S40 PW	pur-weiß (5.700 K), Arbeitsabstand 150 mm - 500 mm (optimal 270 mm)	100-011991	803,00 €
RL12-10s-S40 NW	natur-weiß (4.000 K), Arbeitsabstand 150 mm - 500 mm (optimal 270 mm)	100-011990	803,00 €
RL12-10s-S40 WW	warm-weiß (3.000 K), Arbeitsabstand 150 mm - 500 mm (optimal 270 mm)	100-011989	803,00 €
RL12-10s-S40 R	rot (625 nm), Arbeitsabstand 150 mm - 500 mm (optimal 270 mm)	100-011988	909,00 €
RL12-10s-S40 G	grün (528 nm), Arbeitsabstand 150 mm - 500 mm (optimal 270 mm)	100-011987	909,00 €
RL12-10s-S40 B	blau (470 nm), Arbeitsabstand 150 mm - 500 mm (optimal 270 mm)	100-011986	909,00 €
RL12-10s-S40 A	amber (590 nm), Arbeitsabstand 150 mm - 500 mm (optimal 270 mm)	100-011985	909,00 €

Ringlichter Power Line

RL12-24V-Serie <24-Volt-Direktanschluß/>



Anzahl LEDs	12 × Power-LED
Helligkeitssteuerung	ja, über PWM-Trigger
Leistungsaufnahme	ca. 15 W
Betriebsspannung	24 V DC
Schutzklasse	III
Anschluß	M12-Stecker
Höhe	42 mm
Außendurchmesser	130 mm
Innendurchmesser	66 mm
Spanndurchmesser	max. 66 mm
Innengewinde	M67 × 0,75
Material	eloxiertes Aluminium
Farbe	titan und schwarz
Gewicht	ca. 750 g



Anwendungsgebiete

Mikroskopie
Machine Vision
Maschinenleuchten

Zubehör

Schutzscheibe [Seite 63](#)
Polfilter-Set [Seite 63](#)
Diffusorscheibe [Seite 63](#)
Reduzierringe [Seite 63](#)

Ausführungen

RL12-25f-24V PW	pur-weiß (5.700 K), Arbeitsabstand 40 mm - 220 mm (optimal 100 mm)	100-010780	749,00 €
RL12-25f-24V NW	natur-weiß (4.000 K), Arbeitsabstand 40 mm - 220 mm (optimal 100 mm)	100-010781	749,00 €
RL12-25f-24V WW	warm-weiß (3.000 K), Arbeitsabstand 40 mm - 220 mm (optimal 100 mm)	100-010782	749,00 €
RL12-25f-24V R	rot (625 nm), Arbeitsabstand 40 mm - 220 mm (optimal 100 mm)	100-010783	831,00 €
RL12-25f-24V G	grün (528 nm), Arbeitsabstand 40 mm - 220 mm (optimal 100 mm)	100-010524	831,00 €
RL12-25f-24V B	blau (470 nm), Arbeitsabstand 40 mm - 220 mm (optimal 100 mm)	100-010785	831,00 €
RL12-25f-24V A	amber (590 nm), Arbeitsabstand 40 mm - 220 mm (optimal 100 mm)	100-010786	831,00 €
RL12-25s-24V PW	pur-weiß (5.700 K), Arbeitsabstand 45 mm - 260 mm (optimal 100 mm)	100-010770	749,00 €
RL12-25s-24V NW	natur-weiß (4.000 K), Arbeitsabstand 45 mm - 260 mm (optimal 100 mm)	100-010771	749,00 €
RL12-25s-24V WW	warm-weiß (3.000 K), Arbeitsabstand 45 mm - 260 mm (optimal 100 mm)	100-010772	749,00 €
RL12-25s-24V R	rot (625 nm), Arbeitsabstand 45 mm - 260 mm (optimal 100 mm)	100-010773	831,00 €
RL12-25s-24V G	grün (528 nm), Arbeitsabstand 45 mm - 260 mm (optimal 100 mm)	100-010774	831,00 €
RL12-25s-24V B	blau (470 nm), Arbeitsabstand 45 mm - 260 mm (optimal 100 mm)	100-010775	831,00 €
RL12-25s-24V A	amber (590 nm), Arbeitsabstand 45 mm - 260 mm (optimal 100 mm)	100-010776	831,00 €
RL12-25-24V UV405	UV (405 nm), Arbeitsabstand 45 mm - 260 mm (optimal 100 mm)	100-010777	1.707,00 €
RL12-25-24V UV365	UV (365 nm), Arbeitsabstand 45 mm - 260 mm (optimal 100 mm)	100-010779	2.529,00 €

Ringlichter Power Line



Ausführungen			
RL12-18f-24V PW	pur-weiß (5.700 K), Arbeitsabstand 50 mm - 800 mm (optimal 140 mm)	100-010797	749,00 €
RL12-18f-24V NW	natur-weiß (4.000 K), Arbeitsabstand 50 mm - 800 mm (optimal 140 mm)	100-010798	749,00 €
RL12-18f-24V WW	warm-weiß (3.000 K), Arbeitsabstand 50 mm - 800 mm (optimal 140 mm)	100-010799	749,00 €
RL12-18f-24V R	rot (625 nm), Arbeitsabstand 50 mm - 800 mm (optimal 140 mm)	100-010800	831,00 €
RL12-18f-24V G	grün (528 nm), Arbeitsabstand 50 mm - 800 mm (optimal 140 mm)	100-009851	831,00 €
RL12-18f-24V B	blau (470 nm), Arbeitsabstand 50 mm - 800 mm (optimal 140 mm)	100-010802	831,00 €
RL12-18f-24V A	amber (590 nm), Arbeitsabstand 50 mm - 800 mm (optimal 140 mm)	100-010803	831,00 €
RL12-18s-24V PW	pur-weiß (5.700 K), Arbeitsabstand 90 mm - 180 mm (optimal 140 mm)	100-010787	749,00 €
RL12-18s-24V NW	natur-weiß (4.000 K), Arbeitsabstand 90 mm - 180 mm (optimal 140 mm)	100-010788	749,00 €
RL12-18s-24V WW	warm-weiß (3.000 K), Arbeitsabstand 90 mm - 180 mm (optimal 140 mm)	100-010789	749,00 €
RL12-18s-24V R	rot (625 nm), Arbeitsabstand 90 mm - 180 mm (optimal 140 mm)	100-010790	831,00 €
RL12-18s-24V G	grün (528 nm), Arbeitsabstand 90 mm - 180 mm (optimal 140 mm)	100-010791	831,00 €
RL12-18s-24V B	blau (470 nm), Arbeitsabstand 90 mm - 180 mm (optimal 140 mm)	100-010792	831,00 €
RL12-18s-24V A	amber (590 nm), Arbeitsabstand 90 mm - 180 mm (optimal 140 mm)	100-010793	831,00 €
RL12-18-24V UV405	UV (405 nm), Arbeitsabstand 90 mm - 180 mm (optimal 140 mm)	100-010794	1.707,00 €
RL12-18-24V UV365	UV (365 nm), Arbeitsabstand 90 mm - 180 mm (optimal 140 mm)	100-010796	2.529,00 €
RL12-10s-24V PW	pur-weiß (5.700 K), Arbeitsabstand 150 mm - 500 mm (optimal 270 mm)	100-008880	749,00 €
RL12-10s-24V NW	natur-weiß (4.000 K), Arbeitsabstand 150 mm - 500 mm (optimal 270 mm)	100-010805	749,00 €
RL12-10s-24V WW	warm-weiß (3.000 K), Arbeitsabstand 150 mm - 500 mm (optimal 270 mm)	100-010806	749,00 €
RL12-10s-24V R	rot (625 nm), Arbeitsabstand 150 mm - 500 mm (optimal 270 mm)	100-010807	831,00 €
RL12-10s-24V G	grün (528 nm), Arbeitsabstand 150 mm - 500 mm (optimal 270 mm)	100-010239	831,00 €
RL12-10s-24V B	blau (470 nm), Arbeitsabstand 150 mm - 500 mm (optimal 270 mm)	100-010809	831,00 €
RL12-10s-24V A	amber (590 nm), Arbeitsabstand 150 mm - 500 mm (optimal 270 mm)	100-010810	831,00 €
RL12-10-24V UV405	UV (405 nm), Arbeitsabstand 150 mm - 550 mm (optimal 260 mm)	100-010811	1.707,00 €
RL12-10-24V UV365	UV (365 nm), Arbeitsabstand 150 mm - 550 mm (optimal 260 mm)	100-010813	2.529,00 €

Faseroptische Beleuchtung



LED3-Serie <Kaltlichtquelle mit passiver Kühlung/>



LED-Lebensdauer	50.000 h (L70, Herstellerangabe)
Lichtleiteranschluss	15 mm (Standard)
Leistungsaufnahme	ca. 36 W
Eingang Netzteil	100 - 240 V AC, 50/60 Hz
Ausgang Netzteil	15 V DC, 0 - 4 A
Abmessung (L x B x H)	259 mm x 174 mm x 81 mm
Material	eloxiertes Aluminium
Farbe	titan und grau
Gewicht	ca. 3,7 kg



Anwendungsgebiete

Mikroskopie
Machine Vision
Inspektion

Ausführungen

LED3-P	pur-weiß (5.700 K), CRI 70 typ.	100-010055	725,00 €
LED3-PC	pur-weiß (5.700 K), CRI 90 typ.	100-010056	755,00 €
LED3-N	natur-weiß (4.000 K), CRI 80 typ.	100-010057	725,00 €
LED3-W	warm-weiß (3.000 K), CRI 80 typ.	100-010058	725,00 €

LED.70 <Kaltlichtquelle mit passiver Kühlung/>



Lichtstrom bei Lichtleiter 1 m × Ø 9 mm	ca. 1.500 lm
Farbtemperatur	6.900 K
Farbwiedergabeindex	≥ 75
LED-Lebensdauer	50.000 h (L70, Herstellerangabe)
Lichtleiteranschluss	15 mm (Standard)
Risikogruppe	2
Leistungsaufnahme	ca. 100 W
Betriebsspannung	100 - 240 V AC, 50/60 Hz
Schutzklasse	I
Schutzart	IP20
Abmessung (L × B × H)	283 mm × 230 mm × 116 mm
Material	eloxiertes Aluminium
Farbe	schwarz und silber
Gewicht	ca. 5,2 kg



Anwendungsgebiete

Mikroskopie
Machine Vision
Inspektion

Zubehör

Tragegriff

Seite 64

Ausführungen

LED.70 [EU]	EU-Stecker	100-011724	1.390,00 €
LED.70 [US]	US-Stecker	100-011842	1.390,00 €
LED.70 [UK]	UK-Stecker	100-011843	1.390,00 €
LED.70 [CH]	CH-Stecker	100-011844	1.390,00 €

LED8 <Kaltlichtquelle mit aktiver Kühlung/>



LED-Lebensdauer	50.000 h (L70, Herstellerangabe)
Lichtleiteranschluss	15 mm (Standard)
Risikogruppe	2
Leistungsaufnahme	ca. 110 W
Betriebsspannung	100 - 240 V AC, 50/60 Hz
Schutzklasse	I
Schutzart	IP20
Abmessung (L x B x H)	273 mm x 200 mm x 116 mm
Material	eloxiertes Aluminium
Farbe	schwarz und silber
Gewicht	ca. 2,3 kg



Anwendungsgebiete

Mikroskopie
Machine Vision
Inspektion

Ausführungen

LED8-P [EU]	6.900 K, CRI 75 typ., bis zu 1.600 lm, EU-Stecker	100-011832	1.155,00 €
LED8-P [US]	6.900 K, CRI 75 typ., bis zu 1.600 lm, US-Stecker	100-011853	1.155,00 €
LED8-P [UK]	6.900 K, CRI 75 typ., bis zu 1.600 lm, UK-Stecker	100-011854	1.155,00 €
LED8-P [CH]	6.900 K, CRI 75 typ., bis zu 1.600 lm, CH-Stecker	100-011855	1.155,00 €
LED8-D [EU]	5.600 K, CRI 92 typ., bis zu 1.200 lm, EU-Stecker	100-012558	1.175,00 €
LED8-D [US]	5.600 K, CRI 92 typ., bis zu 1.200 lm, US-Stecker	100-012636	1.175,00 €
LED8-D [UK]	5.600 K, CRI 92 typ., bis zu 1.200 lm, UK-Stecker	100-012637	1.175,00 €
LED8-D [CH]	5.600 K, CRI 92 typ., bis zu 1.200 lm, CH-Stecker	100-012568	1.175,00 €

Faseroptische Beleuchtung



GLF-Serie <Flexible Lichtleiter/>

Lichtleiteranschluss	15 mm (Standard)
Abstrahlwinkel	70°
Beleuchtung	punktförmig
Umgebungstemperatur	max. 80°C
Temperatur Eingang (Lichtquelle)	max. 240°C
Material Schlauch	Stahlspirale, PVC



Anwendungsgebiete

Mikroskopie
Machine Vision
Inspektion

Zubehör

Fokussieroptik [Seite 64](#)

Ausführungen				
GLF1-1000-4.5	1-armig, Armlänge 1000 mm, aktiver Durchmesser 4,5 mm	100-011335	157,00 €	
GLF1-1000-9.0	1-armig, Armlänge 1000 mm, aktiver Durchmesser 9 mm	100-011336	275,00 €	
GLF1-1000-11.0	1-armig, Armlänge 1000 mm, aktiver Durchmesser 11,0 mm	100-011435	490,00 €	
GLF1-1600-4.5	1-armig, Armlänge 1600 mm, aktiver Durchmesser 4,5 mm	100-003906	189,00 €	
GLF1-1600-9.0	1-armig, Armlänge 1600 mm, aktiver Durchmesser 9 mm	100-010571	412,00 €	
GLF1-1600-11.0	1-armig, Armlänge 1600 mm, aktiver Durchmesser 11 mm	100-010601	545,00 €	
GLF2-1000-4.5	2-armig, Armlänge 1000 mm, aktiver Durchmesser 4,5 mm	100-011337	275,00 €	
GLF2-1600-4.5	2-armig, Armlänge 1600 mm, aktiver Durchmesser 4,5 mm	100-003907	325,00 €	
GLF3-1000-4.5	3-armig, Armlänge 1000 mm, aktiver Durchmesser 4,5 mm	100-011338	390,00 €	
GLF3-1600-4.5	3-armig, Armlänge 1600 mm, aktiver Durchmesser 4,5 mm	100-003908	468,00 €	

Faseroptische Beleuchtung



GLS-Serie <Halbstarre Lichtleiter/>



Lichtleiteranschluss	15 mm (Standard)
Abstrahlwinkel	70°
Beleuchtung	punktförmig
Temperatur Eingang (Lichtquelle)	max. 230°C
Material Schlauch	Stahl / Messing



Anwendungsgebiete

Mikroskopie
Machine Vision

Ausführungen				
GLS1-450-4.5	1-armig, Armlänge 450 mm, aktiver Durchmesser 4,5 mm	100-003622	137,00 €	
GLS1-600-4.5	1-armig, Armlänge 600 mm, aktiver Durchmesser 4,5 mm	100-003873	149,00 €	
GLS1-800-4.5	1-armig, Armlänge 800 mm, aktiver Durchmesser 4,5 mm	100-010592	179,00 €	
GLS2-400-3.2	2-armig, Armlänge 400 mm, aktiver Durchmesser 3,2 mm	100-005914	219,00 €	
GLS2-450-4.5	2-armig, Armlänge 450 mm, aktiver Durchmesser 4,5 mm	100-002929	226,00 €	
GLS2-600-4.5	2-armig, Armlänge 600 mm, aktiver Durchmesser 4,5 mm	100-003875	239,00 €	
GLS2-800-4.5	2-armig, Armlänge 800 mm, aktiver Durchmesser 4,5 mm	100-010596	335,00 €	
GLS2-600+800-4.5	2-armig, Armlänge 600 mm + 800 mm, aktiver Durchmesser 4,5 mm	100-010597	349,00 €	
GLS3-450-4.5	3-armig, Armlänge 450 mm, aktiver Durchmesser 4,5 mm	100-002913	356,00 €	
GLS3-600-4.5	3-armig, Armlänge 600 mm, aktiver Durchmesser 4,5 mm	100-003876	396,00 €	
GLS3-800-4.5	3-armig, Armlänge 800 mm, aktiver Durchmesser 4,5 mm	100-010598	445,00 €	

Faseroptische Beleuchtung



SLR-Serie <Spaltringlichter/>



Lichtleiteranschluss	15 mm (Standard)
Länge Zuleitung	1,00 m
Umgebungstemperatur	max. 80°C
Temperatur Eingang (Lichtquelle)	max. 240°C
Material	eloxiertes Aluminium
Farbe	titan
Material Schlauch	Stahlspirale, PVC



Anwendungsgebiete

Mikroskopie
Machine Vision

Zubehör

Diffusorscheibe [Seite 63](#)
Reduzierringe (SRL6) [Seite 63](#)

Ausführungen

SRL3	Zuleitung 1 m, aktiver Durchmesser 6,4 mm	100-010602	539,00 €
SRL6	Zuleitung 1 m, aktiver Durchmesser 9,0 mm	100-008508	595,00 €

Labor- und Arbeitsleuchten



IL11-Serie <Auflichtleuchten/>



Beleuchtungsstärke	400 klx (Abstand 2 cm)
Leuchtmittel	2 × High CRI LED
Farbtemperatur	5.600 K (pur-weiß)
Farbwiedergabeindex	≥ 95
Helligkeitssteuerung	feinstufig 0 - 100% mit Memory-Funktion
Leistungsaufnahme	ca. 10 W
Eingang Netzteil	100 - 240 V AC, 50/60 Hz
Ausgang Netzteil	24 V DC, 1 A
Schutzklasse	III
Anzahl der Arme	2
Durchmesser für Stativstange	12 mm
Kabellänge Netzteil	1,40 m
Material	eloxiertes Aluminium
Farbe	schwarz
Gewicht	ca. 0,6 kg



Anwendungsgebiete

Mikroskopie
Arbeitsplatz

Zubehör

Montage

Seite 65

Ausführungen

IL11-450 2-arm PW	2-armig, Armlänge 450 mm, pur-weiß (5.600 K)	100-012043	249,00 €
IL11-600 2-arm PW	2-armig, Armlänge 600 mm, pur-weiß (5.600 K)	100-012094	269,00 €

Labor- und Arbeitsleuchten



IL21-Serie <Auflichtleuchten/>



Beleuchtungsstärke	400 klx (Abstand 2 cm)
Leuchtmittel	2 × High CRI LED
Farbtemperatur	5.600 K (pur-weiß)
Farbwiedergabeindex	≥ 95
Helligkeitssteuerung	stufenlos 0 - 100%
Leistungsaufnahme	ca. 10 W
Eingang Netzteil	100 - 240 V AC, 50/60 Hz
Ausgang Netzteil	24 V DC, 1 A
Schutzklasse	III
Anzahl der Arme	2
Kabellänge Netzteil	1,40 m
Material	eloxiertes Aluminium
Farbe	schwarz
Gewicht	ca. 0,6 kg



Anwendungsgebiete

Mikroskopie
Machine Vision
Arbeitsplatz

Ausführungen

IL21-450 2-arm PW	2-armig, Armlänge 450 mm, pur-weiß (5.600 K)	100-012159	249,00 €
IL21-600 2-arm PW	2-armig, Armlänge 600 mm, pur-weiß (5.600 K)	100-012160	269,00 €

Labor- und Arbeitsleuchten



PL-Serie <Arbeitsplatzleuchten/>



LED-Typ	6 × 3 W Power-LED
Helligkeitssteuerung	feinstufig 0 - 100% mit Memory-Funktion
Leistungsaufnahme	ca. 14 W
Eingang Netzteil	100 - 240 V AC, 50/60 Hz
Ausgang Netzteil	24 V DC, 1 A
Schutzklasse	III
Schutzart	IP50
Armlänge	400 mm + 400 mm + 80 mm
Abmessung Leuchtenkopf	300 mm × 30 mm × 30 mm
Klemmweite	20 mm - 70 mm
Material	eloxiertes Aluminium und Kunststoff
Farbe	silber und schwarz
Gewicht	ca. 1,0 kg



Anwendungsgebiete
Arbeitsplatz

Ausführungen

PL300-A PW	pur-weiß (5.700 K)	100-008295	459,00 €
PL300-A NW	natur-weiß (4.000 K)	100-008436	459,00 €
PL300-A WW	warm-weiß (3.000 K)	100-008452	459,00 €

Labor- und Arbeitsleuchten



LL6-Serie <Lupenleuchten/>



Leuchtmittel	6 × 3 W Power-LED
Vergrößerung	3-fach (6 Dioptrien)
Leistungsaufnahme	ca. 20 W
Eingang Netzteil	100 - 240 V AC, 50/60 Hz
Ausgang Netzteil	24 V DC, 1 A
Armlänge	450 mm + 400 mm
Klemmweite	max. 50 mm
Durchmesser (Linse)	120 mm
Material	Metall
Farbe	grau
Gewicht	ca. 2,65 kg
Kabellänge Netzteil	1,40 m
Material	eloxiertes Aluminium
Farbe	schwarz
Gewicht	ca. 125 g



Anwendungsgebiete

Labor
Arbeitsplatz

Ausführungen

LL6-PW	6 × pur-weiß (5.700 K)	100-011177	554,00 €
LL6-NW	6 × natur-weiß (4.000 K)	100-011026	554,00 €
LL6-PW-UV365	3 × pur-weiß (5.700 K), 3 × UV (365 nm)	100-011290	741,00 €
LL6-PW-UV400	3 × pur-weiß (5.700 K), 3 × UV (400 nm)	100-011291	714,00 €
LL6-NW-UV365	3 × natur-weiß (4.000 K), 3 × UV (365 nm)	100-010886	741,00 €
LL6-NW-UV400	3 × natur-weiß (4.000 K), 3 × UV (400 nm)	100-011024	714,00 €

Labor- und Arbeitsleuchten



LS-Serie <Endoskop-Leuchtstäbe/>



Lichtstrom	ca. 80 - 100 lm
Anzahl LEDs	1
Farbtemperatur	4.000 K
LED-Lebensdauer	50.000 h (L70, Herstellerangabe)
Leistungsaufnahme	5 W
Betriebsspannung	5 V DC
Anschluß	Einbaukupplung Ø 5,7/2,35 mm
Länge	150 mm
Durchmesser	8 mm
Material	Edelstahl
Farbe	natur
Gewicht	ca. 12 g



Anwendungsgebiete
Inspektion

Ausführungen

LS1	natur-weiß (4.000 K)	100-010494	81,00 €
LS1 Set	natur-weiß (4.000 K), mit Netzteil und Kabel	100-010984	99,00 €

IL1-Lab-Serie <Auflichtleuchten/>



Leuchtmittel	LED-Modul 21 mm (exklusive)
LED-Typ	3-W-Power-LED
Helligkeitssteuerung	feinstufig 0 - 100% mit Memory-Funktion
Eingang Netzteil	100 - 240 V AC, 50/60 Hz
Ausgang Netzteil	24 V DC, 1 A
Schutzklasse	III
Durchmesser für Stativstange	12 mm
Kabellänge Netzteil	ca. 1,40 m
Material	eloxiertes Aluminium
Farbe	schwarz



Anwendungsgebiete

Mikroskopie
Arbeitsplatz

Zubehör

LED-Module [Seite 52](#)
Montage [Seite 65](#)

Ausführungen

IL1-Lab-450 1-arm	1-armig, Armlänge 450 mm	100-006567	217,00 €
IL1-Lab-450 2-arm	2-armig, Armlänge 450 mm	100-006568	265,00 €
IL1-Lab-450 2-arm ESD	2-armig, Armlänge 450 mm	100-012070	315,00 €
IL1-Lab-600 1-arm	1-armig, Armlänge 600 mm	100-010737	238,00 €
IL1-Lab-600 2-arm	2-armig, Armlänge 600 mm	100-007484	305,00 €
IL1-Lab-600 2-arm ESD	2-armig, Armlänge 600 mm	100-012268	355,00 €

IL1-Serie <Auflichtleuchten/>



Leuchtmittel	LED-Modul 21 mm (exklusive)
LED-Typ	3-W-Power-LED
Helligkeitssteuerung	feinstufig 0 - 100% mit Memory-Funktion
Eingang Netzteil	100 - 240 V AC, 50/60 Hz
Ausgang Netzteil	24 V DC, 1 A
Schutzklasse	III
Durchmesser für Stativstange	12 mm
Kabellänge Netzteil	ca. 1,40 m
Schutzglas	Borosilikat-Glas
Material	eloxiertes Aluminium
Farbe	schwarz



Anwendungsgebiete

Mikroskopie
Arbeitsplatz

Zubehör

LED-Module [Seite 52](#)
IR-Schutzfilter [Seite 65](#)
Montage [Seite 65](#)

Ausführungen

IL1-450 1-arm	mit Schutzglas, 1-armig, Armlänge 450 mm	100-006570	288,00 €
IL1-450 2-arm	mit Schutzglas, 2-armig, Armlänge 450 mm	100-006571	407,00 €
IL1-600 1-arm	mit Schutzglas, 1-armig, Armlänge 600 mm	100-010741	304,00 €
IL1-600 2-arm	mit Schutzglas, 2-armig, Armlänge 600 mm	100-007932	438,00 €

IL12-Lab-Serie <Auflichtleuchten/>



Leuchtmittel	2 × LED-Modul 21 mm (exklusive)
LED-Typ	3-W-Power-LED
Helligkeitssteuerung	stufenlos 0 - 100%
Eingang Netzteil	100 - 240 V AC, 50/60 Hz
Ausgang Netzteil	24 V DC, 1 A
Schutzklasse	III
Anzahl der Arme	2
Kabellänge Netzteil	ca. 1,40 m
Material	eloxiertes Aluminium
Farbe	schwarz
Gewicht	ca. 0,7 kg
Kabellänge Netzteil	1,40 m
Material	eloxiertes Aluminium
Farbe	schwarz



Anwendungsgebiete

Mikroskopie
Arbeitsplatz

Zubehör

LED-Module

Seite 52

Ausführungen

IL12-Lab-450 2-arm	2-armig, Armlänge 450 mm	100-006569	245,00 €
IL12-Lab-600 2-arm	2-armig, Armlänge 600 mm	100-010740	285,00 €

IL12-Serie <Auflichtleuchten/>



Leuchtmittel	2 × LED-Modul 21 mm (exklusive)
LED-Typ	3-W-Power-LED
Helligkeitssteuerung	stufenlos 0 - 100%
Eingang Netzteil	100 - 240 V AC, 50/60 Hz
Ausgang Netzteil	24 V DC, 1 A
Schutzklasse	III
Anzahl der Arme	2
Kabellänge Netzteil	ca. 1,40 m
Schutzglas	Borosilikat-Glas
Material	eloxiertes Aluminium
Farbe	schwarz
Gewicht	ca. 0,8 kg
Material	eloxiertes Aluminium
Farbe	schwarz



Anwendungsgebiete

Mikroskopie
Arbeitsplatz

Zubehör

LED-Module [Seite 52](#)
IR-Schutzfilter [Seite 65](#)

Ausführungen

IL12-450 2-arm	mit Schutzglas, 2-armig, Armlänge 450 mm	100-010764	397,00 €
IL12-600 2-arm	mit Schutzglas, 2-armig, Armlänge 600 mm	100-010765	418,00 €

IL13-Serie <Auflichtleuchten/>



Leuchtmittel	3 × LED-Modul 21 mm (exklusive)
LED-Typ	3-W-Power-LED
Helligkeitssteuerung	feinstufig 0 - 100% mit Memory-Funktion
Eingang Netzteil	100 - 240 V AC, 50/60 Hz
Ausgang Netzteil	24 V DC, 1 A
Schutzklasse	III
Durchmesser für Stativstange	12 mm
Kabellänge Netzteil	ca. 1,40 m
Schutzglas	Borosilikat-Glas
Material	eloxiertes Aluminium
Farbe	schwarz



Anwendungsgebiete

Mikroskopie
Arbeitsplatz

Zubehör

LED-Module [Seite 52](#)
Montage [Seite 65](#)

Ausführungen

IL13-450 1-arm	mit Schutzglas, 1-armig, Armlänge 450 mm	100-010766	510,00 €
IL13-450 2-arm	mit Schutzglas, 2-armig, Armlänge 450 mm	100-010768	762,00 €
IL13-600 1-arm	mit Schutzglas, 1-armig, Armlänge 600 mm	100-010767	520,00 €
IL13-600 2-arm	mit Schutzglas, 2-armig, Armlänge 600 mm	100-010769	783,00 €

IL100 <Maschinenleuchten/>



Leuchtmittel	LED-Modul 21 mm (exklusive)
LED-Typ	3-W-Power-LED
Helligkeitssteuerung	feinstufig 0 - 100% mit Memory-Funktion
Eingang Netzteil	100 - 240 V AC, 50/60 Hz
Ausgang Netzteil	24 V DC, 1 A
Schutzklasse	III
Länge	96,9 mm
Durchmesser	25 mm
Länge Zuleitung	3,00 m
Kabellänge Netzteil	1,40 m
Schutzglas	Borosilikat-Glas
Material	eloxiertes Aluminium
Farbe	titan
Gewicht	ca. 75 g
Abmessung Steuerung (L x B x H)	78 mm x 38 mm x 21 mm



Anwendungsgebiete

Maschinenleuchten
Machine Vision

Zubehör

LED-Module [Seite 52](#)
IR-Schutzfilter [Seite 65](#)
Montage [Seite 65](#)

Ausführungen

IL100	mit Helligkeitssteuerung (TC)	100-008024	205,00 €
-------	-------------------------------	------------	----------

IL1300 <Maschinenleuchten/>



Leuchtmittel	3 × LED-Modul 21 mm (exklusive)
LED-Typ	3-W-Power-LED
Helligkeitssteuerung	feinstufig 0 - 100% mit Memory-Funktion
Eingang Netzteil	100 - 240 V AC, 50/60 Hz
Ausgang Netzteil	24 V DC, 1 A
Schutzklasse	III
Länge	138 mm
Durchmesser	60 mm
Länge Zuleitung	3,00 m
Kabellänge Netzteil	1,40 m
Schutzglas	Borosilikat-Glas
Material	eloxiertes Aluminium
Farbe	titan
Gewicht	ca. 0,44 kg
Abmessung Steuerung (L × B × H)	78 mm × 38 mm × 21 mm



Anwendungsgebiete

Maschinenleuchten
Machine Vision

Zubehör

LED-Module [Seite 52](#)
Montage [Seite 65](#)

Ausführungen

IL1300	mit Helligkeitssteuerung (TC)	100-008028	276,00 €
--------	-------------------------------	------------	----------

IL100-24V <Maschinenleuchten/>



Leuchtmittel	LED-Modul 21 mm (exklusive)
LED-Typ	3-W-Power-LED
Helligkeitssteuerung	ja, über PWM-Trigger
Betriebsspannung	24 V DC
Schutzklasse	III
Schutzart	IP67
Anschluß	M12-Stecker
Länge	96,9 mm
Durchmesser	25 mm
Schutzglas	Borosilikat-Glas
Material	eloxiertes Aluminium
Farbe	titan
Gewicht	ca. 100 g



Anwendungsgebiete

Maschinenleuchten
Machine Vision

Zubehör

LED-Module	Seite 52
IR-Schutzfilter	Seite 65
Montage	Seite 65
Stromversorgung	Seite 66

Ausführungen

IL100-24V	mit M12-Stecker (4-polig), Anschluß 90°	100-009861	140,00 €
IL100-24V-Z	mit M12-Stecker (4-polig), Anschluß gerade	100-012630	140,00 €

IL1300-24V <Maschinenleuchten/>



Leuchtmittel	3 × LED-Modul 21 mm (exklusive)
LED-Typ	3-W-Power-LED
Helligkeitssteuerung	ja, über PWM-Trigger
Betriebsspannung	24 V DC
Schutzklasse	III
Schutzart	IP67
Anschluß	M12-Stecker
Länge	138 mm
Durchmesser	60 mm
Schutzglas	Borosilikat-Glas
Material	eloxiertes Aluminium
Farbe	titan
Gewicht	ca. 0,44 kg



Anwendungsgebiete

Maschinenleuchten
Machine Vision

Zubehör

LED-Module [Seite 52](#)
Montage [Seite 65](#)
Stromversorgung [Seite 66](#)

Ausführungen

IL1300-24V	mit M12-Stecker (4-polig)	100-010744	218,00 €
------------	---------------------------	------------	----------

IL100-F <Maschinenleuchten/>



Leuchtmittel	LED-Modul 21 mm (exklusive)
LED-Typ	3 W Power-LED
Betriebsspannung	24 V DC
Schutzklasse	III
Schutzart	IP65
Anschluß	M12-Stecker
Armlänge	450 mm
Abmessung Leuchtenkopf (L x Ø)	96,9 mm x 25 mm
Durchmesser Fuß	89 mm
Schutzglas	Borosilikat-Glas
Material	eloxiertes Aluminium
Farbe	titan
Material Flex-Arm	Stahl / Messing mit schwarzem Kunststoffüberzug
Gewicht	ca. 0,86 kg



Anwendungsgebiete

Maschinenleuchten
Machine Vision

Zubehör

LED-Module	Seite 52
IR-Schutzfilter	Seite 65
Montage	Seite 65
Stromversorgung	Seite 66

Ausführungen

IL100-F	Flex-Arm, Armlänge 450 mm, mit M12-Stecker (4-polig)	100-011494	220,00 €
---------	--	------------	----------

IL1300-F <Maschinenleuchten/>



Leuchtmittel	3 × LED-Modul 21 mm (exklusive)
LED-Typ	3 W Power-LED
Betriebsspannung	24 V DC
Schutzklasse	III
Schutzart	IP65
Anschluß	M12-Stecker
Armlänge	450 mm
Abmessung Leuchtenkopf (L × Ø)	138 mm × 60 mm
Durchmesser Fuß	89 mm
Schutzglas	Borosilikat-Glas
Material	eloxiertes Aluminium
Farbe	titan
Material Flex-Arm	Stahl / Messing mit schwarzem Kunststoffüberzug
Gewicht	ca. 1,22 kg



Anwendungsgebiete

Maschinenleuchten
Machine Vision

Zubehör

LED-Module [Seite 52](#)
Montage [Seite 65](#)
Stromversorgung [Seite 66](#)

Ausführungen

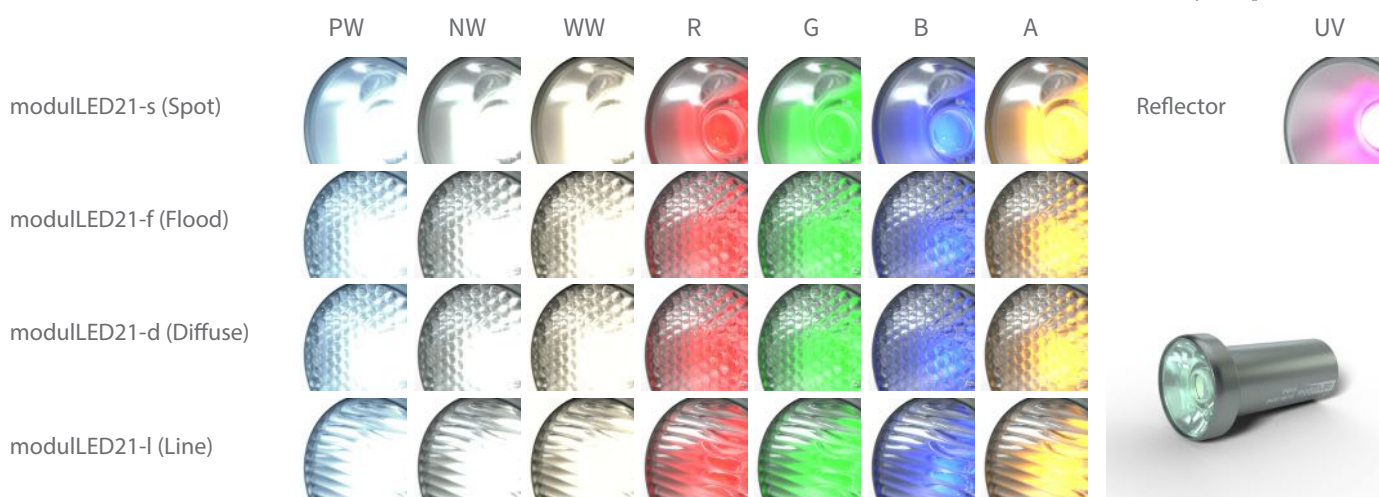
IL1300-F	Flex-Arm, Armlänge 450 mm, mit M12-Stecker (4-polig)	100-011707	294,00 €
----------	--	------------	----------

Labor- und Maschinenleuchten modulLED®



modulLED®21 <LED-Module 21 mm/>

modulLED®
by StarLight



Ausführungen			
modulLED21-s PW	pur-weiß (5.700 K), Spot (10°)	100-006420	51,00 €
modulLED21-s NW	natur-weiß (4.000 K), Spot (10°)	100-006443	51,00 €
modulLED21-s WW	warm-weiß (3.000 K), Spot (10°)	100-006447	51,00 €
modulLED21-s R	rot (625 nm), Spot (10°)	100-005387	51,00 €
modulLED21-s G	grün (528 nm), Spot (10°)	100-005933	51,00 €
modulLED21-s B	blau (470 nm), Spot (10°)	100-005934	51,00 €
modulLED21-s A	amber (590 nm), Spot (10°)	100-004449	51,00 €
modulLED21-f PW	pur-weiß (5.700 K), Flood (28°)	100-006421	51,00 €
modulLED21-f NW	natur-weiß (4.000 K), Flood (28°)	100-006444	51,00 €
modulLED21-f WW	warm-weiß (3.000 K), Flood (28°)	100-006448	51,00 €
modulLED21-f R	rot (625 nm), Flood (28°)	100-005388	51,00 €
modulLED21-f G	grün (528 nm), Flood (28°)	100-005389	51,00 €
modulLED21-f B	blau (470 nm), Flood (28°)	100-005390	51,00 €
modulLED21-f A	amber (590 nm), Flood (28°)	100-010722	51,00 €
modulLED21-d PW	pur-weiß (5.700 K), Diffuse (40°)	100-006422	51,00 €
modulLED21-d NW	natur-weiß (4.000 K), Diffuse (40°)	100-006445	51,00 €
modulLED21-d WW	warm-weiß (3.000 K), Diffuse (40°)	100-006449	51,00 €
modulLED21-d R	rot (625 nm), Diffuse (40°)	100-005936	51,00 €
modulLED21-d G	grün (528 nm), Diffuse (40°)	100-005935	51,00 €
modulLED21-d B	blau (470 nm), Diffuse (40°)	100-005937	51,00 €
modulLED21-d A	amber (590 nm), Diffuse (40°)	100-010723	51,00 €
modulLED21-l PW	pur-weiß (5.700 K), Line (12° × 30°)	100-006423	51,00 €
modulLED21-l NW	natur-weiß (4.000 K), Line (12° × 30°)	100-006446	51,00 €
modulLED21-l WW	warm-weiß (3.000 K), Line (12° × 30°)	100-006450	51,00 €
modulLED21-l R	rot (625 nm), Line (12° × 30°)	100-005939	51,00 €
modulLED21-l G	grün (528 nm), Line (12° × 30°)	100-005938	51,00 €
modulLED21-l B	blau (470 nm), Line (12° × 30°)	100-005940	51,00 €
modulLED21-l A	amber (590 nm), Line (12° × 30°)	100-010724	51,00 €
modulLED21 UV365	UV (365 nm), Reflector (80°)	100-010758	231,00 €
modulLED21 UV405	UV (405 nm), Reflector (80°)	100-010756	154,00 €

IL3-Serie <Auflichtleuchten/>



Leuchtmittel	LED-Modul 28 mm (exklusive)
LED-Typ	3-W-Power-LED
Helligkeitssteuerung	feinstufig 0 - 100% mit Memory-Funktion
Eingang Netzteil	100 - 240 V AC, 50/60 Hz
Ausgang Netzteil	24 V DC, 1 A
Schutzklasse	III
Durchmesser für Stativstange	12 mm
Kabellänge Netzteil	ca. 1,40 m
Schutzglas	Borosilikat-Glas
Material	eloxiertes Aluminium
Farbe	schwarz



Anwendungsgebiete

Mikroskopie
Machine Vision
Arbeitsplatz

Zubehör

LED-Module [Seite 56](#)
IR-Schutzfilter [Seite 65](#)
Montage [Seite 65](#)

Ausführungen

IL3-450 1-arm	mit Schutzglas, 1-armig, Armlänge 450 mm	100-010742	423,00 €
IL3-450 2-arm	mit Schutzglas, 2-armig, Armlänge 450 mm	100-010743	517,00 €
IL3-600 1-arm	mit Schutzglas, 1-armig, Armlänge 600 mm	100-006572	433,00 €
IL3-600 2-arm	mit Schutzglas, 2-armig, Armlänge 600 mm	100-006573	538,00 €

IL300 <Maschinenleuchten/>



Leuchtmittel	LED-Modul 28 mm (exklusive)
LED-Typ	3-W-Power-LED
Helligkeitssteuerung	feinstufig 0 - 100% mit Memory-Funktion
Eingang Netzteil	100 - 240 V AC, 50/60 Hz
Ausgang Netzteil	24 V DC, 1 A
Schutzklasse	III
Schutzart	IP52
Länge	105 mm
Durchmesser	35 mm
Länge Zuleitung	3,00 m
Kabellänge Netzteil	1,40 m
Schutzglas	Borosilikat-Glas
Material	eloxiertes Aluminium
Farbe	titan
Gewicht	ca. 125 g
Abmessung Steuerung (L x B x H)	78 mm x 38 mm x 21 mm



Anwendungsgebiete

Maschinenleuchten
Machine Vision

Zubehör

LED-Module [Seite 56](#)
IR-Schutzfilter [Seite 66](#)
Montage [Seite 66](#)

Ausführungen

IL300	mit Helligkeitssteuerung (TC)	100-008026	230,00 €
-------	-------------------------------	------------	----------

IL300-24V <Maschinenleuchten/>



Leuchtmittel	LED-Modul 28 mm (exklusive)
LED-Typ	3-W-Power-LED
Helligkeitssteuerung	ja, über PWM-Trigger
Betriebsspannung	24 V DC
Schutzklasse	III
Schutzart	IP67
Anschluß	M12-Stecker
Länge	93,4 mm
Durchmesser	35 mm
Schutzglas	Borosilikat-Glas
Material	eloxiertes Aluminium
Farbe	titan
Gewicht	ca. 150 g
Farbe	schwarz
Gewicht	ca. 125 g



Anwendungsgebiete

Maschinenleuchten
Machine Vision

Zubehör

LED-Module	Seite 56
IR-Schutzfilter	Seite 65
Montage	Seite 65
Stromversorgung	Seite 66

Ausführungen

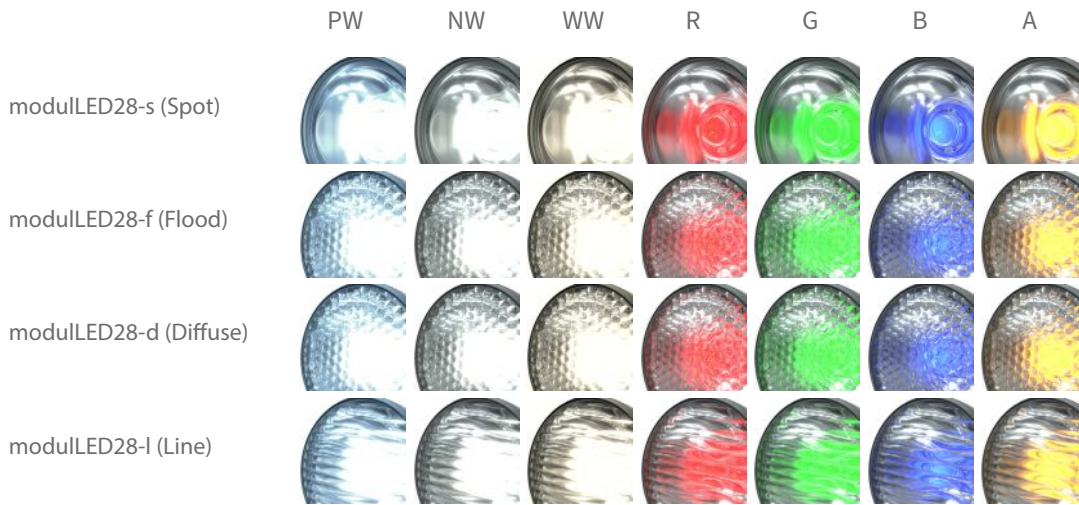
IL300-24V	mit M12-Stecker (4-polig), Anschluß 90°	100-009363	155,00 €
IL300-24V-Z	mit M12-Stecker (4-polig), Anschluß gerade	100-012629	155,00 €

Labor- und Maschinenleuchten modulLED®



modulLED®28 <LED-Module 28 mm/>

modulLED®
by StarLight



Ausführungen			
modulLED28-s PW	pur-weiß (5.700 K), Spot (6°)	100-006463	55,00 €
modulLED28-s NW	natur-weiß (4.000 K), Spot (6°)	100-006467	55,00 €
modulLED28-s WW	warm-weiß (3.000 K), Spot (6°)	100-006471	55,00 €
modulLED28-s R	rot (625 nm), Spot (6°)	100-005942	55,00 €
modulLED28-s G	grün (528 nm), Spot (6°)	100-005943	55,00 €
modulLED28-s B	blau (470 nm), Spot (6°)	100-005944	55,00 €
modulLED28-s A	amber (590 nm), Spot (6°)	100-010725	55,00 €
modulLED28-f PW	pur-weiß (5.700 K), Flood (25°)	100-006464	55,00 €
modulLED28-f NW	natur-weiß (4.000 K), Flood (25°)	100-006468	55,00 €
modulLED28-f WW	warm-weiß (3.000 K), Flood (25°)	100-006472	55,00 €
modulLED28-f R	rot (625 nm), Flood (25°)	100-005638	55,00 €
modulLED28-f G	grün (528 nm), Flood (25°)	100-005641	55,00 €
modulLED28-f B	blau (470 nm), Flood (25°)	100-005642	55,00 €
modulLED28-f A	amber (590 nm), Flood (25°)	100-010726	55,00 €
modulLED28-d PW	pur-weiß (5.700 K), Diffuse (40°)	100-006465	55,00 €
modulLED28-d NW	natur-weiß (4.000 K), Diffuse (40°)	100-006469	55,00 €
modulLED28-d WW	warm-weiß (3.000 K), Diffuse (40°)	100-006473	55,00 €
modulLED28-d R	rot (625 nm), Diffuse (40°)	100-005945	55,00 €
modulLED28-d G	grün (528 nm), Diffuse (40°)	100-005946	55,00 €
modulLED28-d B	blau (470 nm), Diffuse (40°)	100-005947	55,00 €
modulLED28-d A	amber (590 nm), Diffuse (40°)	100-010727	55,00 €
modulLED28-l PW	pur-weiß (5.700 K), Line (8° × 30°)	100-006466	55,00 €
modulLED28-l NW	natur-weiß (4.000 K), Line (8° × 30°)	100-006470	55,00 €
modulLED28-l WW	warm-weiß (3.000 K), Line (8° × 30°)	100-006474	55,00 €
modulLED28-l R	rot (625 nm), Line (8° × 30°)	100-005948	55,00 €
modulLED28-l G	grün (528 nm), Line (8° × 30°)	100-005949	55,00 €
modulLED28-l B	blau (470 nm), Line (8° × 30°)	100-005950	55,00 €
modulLED28-l A	amber (590 nm), Line (8° × 30°)	100-010728	55,00 €

Labor- und Maschinenleuchten modulLED®

Mikroskopbeleuchtung

MLH2-Serie <Lampenhäuser/>



Leuchtmittel	30 W Power-LED
LED-Lebensdauer	50.000 h (L70, Herstellerangabe)
Helligkeitssteuerung	stufenlos 0 - 100%
Leistungsaufnahme	ca. 36 W
Eingang Netzteil	100 - 240 V AC, 50/60 Hz
Ausgang Netzteil	24 V DC, 1 A
Abmessung (L x B x H)	100 mm x 84 mm x 100 mm
Kühlsystem	passive Kühlung ohne Lüfter
Material	eloxiertes Aluminium
Farbe	schwarz
Gewicht	ca. 1,5 kg



Anwendungsgebiete
Mikroskopie

Zubehör

Adapter

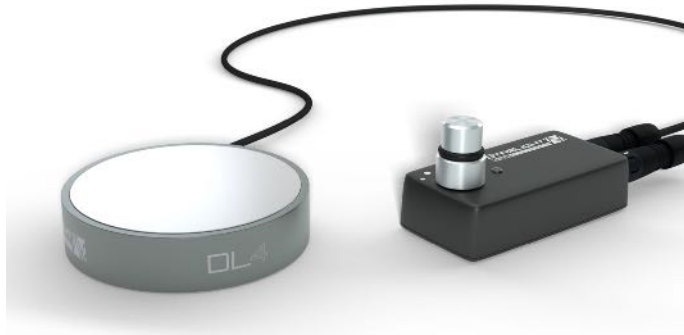
Seite 66

Ausführungen

MLH2-PW	pur-weiß (5.700 K), CRI 70	100-011163	822,00 €
MLH2-PC	pur-weiß (5.700 K), CRI 90	100-011174	874,00 €
MLH2-NW	natur-weiß (4.000 K), CRI 80	100-010945	822,00 €
MLH2-WW	warm-weiß (3.000 K), CRI 80	100-011176	822,00 €
MLH2-UV365	UV (365 nm)	100-011614	1.007,00 €

Mikroskopbeleuchtung

DL4 <Durchlicht-Beleuchtung/>



Lichtstrom	ca. 200 lm
Farbtemperatur	5.700 K
Farbwiedergabeindex	≥ 80
LED-Lebensdauer	50.000 h (L70, Herstellerangabe)
Durchmesser Lichtfläche	ca. 70 mm
Helligkeitssteuerung	feinstufig 0 - 100% mit Memory-Funktion
Leistungsaufnahme	ca. 4,5 W
Eingang Netzteil	100 - 240 V AC, 50/60 Hz
Ausgang Netzteil	24 V DC, 1 A
Höhe	19 mm
Durchmesser	84 mm
Material	eloxiertes Aluminium
Farbe	titan
Gewicht	ca. 0,38 kg
Abmessung Steuerung (L × B × H)	78 mm × 38 mm × 21 mm



Anwendungsgebiete
Mikroskopie

Ausführungen

DL4	pur-weiß (5.700 K), 200 lm, Durchmesser 84 mm	100-009593	379,00 €
-----	---	------------	----------

Mikroskopbeleuchtung

MSL1 <Mikroskop-Stative/>



Lichtwerte	abhängig von LED-Modulen
Anzahl Leuchtenköpfe	2 × LED-Modul 21 mm (exklusive)
Helligkeitssteuerung	feinstufig 0 - 100% mit Memory-Funktion
max. Leistungsaufnahme	ca. 7,5 W
Eingang Netzteil	100 - 240 V AC, 50/60 Hz
Ausgang Netzteil	24 V DC, 1 A
Durchmesser Stativsäule	32 mm h9
Höhe Stativsäule	370 mm
Länge Schwanenhals	450 mm
Maße Stativplatte (L × B × H)	300 mm × 230 mm × 35 mm
Abstand Stativsäule Arbeitsfeld	150 mm - 161 mm
Material Stativplatte	eloxiertes Aluminium
Material Stativsäule	Edelstahl
Farbe Stativplatte	schwarz
Gesamtgewicht	ca. 7 kg



Anwendungsgebiete
Mikroskopie

Zubehör

LED-Module

Seite 52

Ausführungen

MSL1	mit Aufsicht (ohne LED-Module)	100-009632	916,00 €
------	--------------------------------	------------	----------

Mikroskopbeleuchtung

MSL2 <Mikroskop-Stative/>



Lichtwerte	abhängig von LED-Modulen
Anzahl Leuchtenköpfe	2 × LED-Modul 21 mm (exklusive)
Lichtstrom Durchlicht	ca. 200 lm
Farbtemperatur Durchlicht	5.700 K
Farbwiedergabeindex Durchlicht	≥ 80
Durchmesser Lichtfläche	ca. 70 mm
Helligkeitssteuerung	feinstufig 0 - 100% mit Memory-Funktion
max. Leistungsaufnahme	ca. 12 W
Eingang Netzteil	100 - 240 V AC, 50/60 Hz
Ausgang Netzteil	24 V DC, 1 A
Durchmesser Stativsäule	32 mm h9
Höhe Stativsäule	370 mm
Länge Schwanenhals	450 mm
Maße Stativplatte (L × B × H)	300 mm × 230 mm × 35 mm
Abstand Stativsäule Arbeitsfeld	150 mm - 161 mm
Material Stativplatte	eloxiertes Aluminium
Material Stativsäule	Edelstahl
Farbe Stativplatte	schwarz
Gesamtgewicht	ca. 7 kg



Anwendungsgebiete
Mikroskopie

Zubehör

LED-Module

Seite 52

Ausführungen

MSL2

mit Durch- und Auflicht (ohne LED-Module)

100-009892

1.045,00 €

Mikroskopbeleuchtung

MSL3-Serie <Mikroskop-Stative/>



Anwendungsgebiete

Mikroskopie

Zubehör

Schutzscheibe	Seite 63
Polfilter-Set	Seite 63
Diffusorscheibe	Seite 63
Reduzierringe	ab Seite 63

Arbeitsabstand	50 mm - 150 mm
Optimaler Arbeitsabstand	ca. 80 mm
Anzahl LEDs Ringlicht	48
Lichtstrom Durchlicht	ca. 200 lm
Farbtemperatur Durchlicht	5.700 K
Farbwiedergabeindex Durchlicht	≥ 80
Durchmesser Lichtfläche	ca. 70 mm
Helligkeitssteuerung	feinstufig 0 - 100% mit Memory-Funktion
max. Leistungsaufnahme	ca. 12 W
Eingang Netzteil	100 - 240 V AC, 50/60 Hz
Ausgang Netzteil	24 V DC, 1 A
Höhe Ringlicht	25,5 mm
Außendurchmesser Ringlicht	99 mm
Innendurchmesser Ringlicht	66 mm
Innengewinde Ringlicht	M67 × 0,75
Durchmesser Stativsäule	32 mm h9
Höhe Stativsäule	370 mm
Maße Stativplatte (L × B × H)	300 mm × 230 mm × 35 mm
Abstand Stativsäule Arbeitsfeld	150 mm - 161 mm
Material	eloxiertes Aluminium
Material Stativsäule	Edelstahl
Farbe	schwarz
Gesamtgewicht	ca. 7 kg

Ausführungen

MSL3-66 PW	mit Durch- und Ringlicht, Spanndurchmesser bis 66 mm	100-011603	1.045,00 €
MSL3-66 NW	mit Durch- und Ringlicht, Spanndurchmesser bis 66 mm	100-011758	1.045,00 €
MSL3-66 WW	mit Durch- und Ringlicht, Spanndurchmesser bis 66 mm	100-011759	1.045,00 €
MSL3-74 PW	mit Durch- und Ringlicht, Spanndurchmesser bis 74 mm	100-012021	1.045,00 €
MSL3-74 NW	mit Durch- und Ringlicht, Spanndurchmesser bis 74 mm	100-012022	1.045,00 €
MSL3-74 WW	mit Durch- und Ringlicht, Spanndurchmesser bis 74 mm	100-012023	1.045,00 €

Mikroskopbeleuchtung

MSL4 <Mikroskop-Stative/>



Anwendungsgebiete
Mikroskopie

Beleuchtungsstärke	400 klx (Abstand 2 cm)
Leuchtmittel	2 × High CRI LED
Farbtemperatur	5.600 K (pur-weiß)
Farbwiedergabeindex	≥ 95
Lichtstrom Durchlicht	ca. 200 lm
Farbtemperatur Durchlicht	5.700 K
Farbwiedergabeindex Durchlicht	≥ 80
Durchmesser Lichtfläche	ca. 70 mm
Helligkeitssteuerung	feinstufig 0 - 100% mit Memory-Funktion
max. Leistungsaufnahme	ca. 12 W
Eingang Netzteil	100 - 240 V AC, 50/60 Hz
Ausgang Netzteil	24 V DC, 1 A
Durchmesser Stativsäule	32 mm h9
Höhe Stativsäule	370 mm
Länge Schwanenhals	450 mm
Maße Stativplatte (L × B × H)	300 mm × 230 mm × 35 mm
Abstand Stativsäule Arbeitsfeld	150 mm - 161 mm
Material Stativplatte	eloxiertes Aluminium
Material Stativsäule	Edelstahl
Farbe Stativplatte	schwarz
Gesamtgewicht	ca. 7 kg

Ausführungen

MSL4	mit Durch- und Auflicht, pur-weiß (5.600 K)	100-012269	1.018,00 €
------	---	------------	------------

für Ringlichter

Schutzscheiben				
Schutzscheibe	für RL4/RL66-Serie		100-010277	66,00 €
Schutzscheibe	für RL5/RL81-Serie		100-010279	77,00 €
Schutzscheibe	für RL12-Serie		100-007725	128,00 €
Polfiltersets				
Polfilterset	für RL66-Serie		100-013240	439,00 €
Polfilterset	für RL4-Serie		100-010280	230,00 €
Polfilterset	für RL5-Serie		100-010281	242,00 €
Polfilterset	für RL12-Serie		100-007726	271,00 €
Diffusorscheiben				
Diffusorscheibe	für RL1-10-Serie		100-012024	44,00 €
Diffusorscheibe	für RL1-40-Serie		100-012025	44,00 €
Diffusorscheibe	für RL40-35-Serie		100-012329	44,00 €
Diffusorscheibe	für RL40-120-Serie		100-012331	44,00 €
Diffusorscheibe	für RL2-25-Serie		100-010995	44,00 €
Diffusorscheibe	für RL2-50-Serie		100-010994	44,00 €
Diffusorscheibe IM	für RL4/RL66-Serie, M67 × 0,75		100-011486	62,00 €
Diffusorscheibe	für RL81-Serie		100-012339	77,00 €
Diffusorscheibe	für RL5-Serie		100-010278	77,00 €
Diffusorscheibe	für RL12-Serie		100-007724	128,00 €
Reduzierringe für RL1-Serie				
Reduzierring	26 mm 12 mm		100-009242	31,00 €
Reduzierring	26 mm 14 mm		100-010710	31,00 €
Reduzierring	26 mm 16 mm		100-010709	31,00 €
Reduzierring	26 mm 18 mm		100-010708	31,00 €
Reduzierring	26 mm 20 mm		100-009241	31,00 €
Reduzierring	26 mm 22 mm		100-010707	31,00 €
Reduzierring	26 mm 24 mm		100-010706	31,00 €
Reduzierringe für RL2- und RL40-Serie				
Reduzierring	40 mm 28 mm		100-010713	31,00 €
Reduzierring	40 mm 30 mm		100-009229	31,00 €
Reduzierring	40 mm 32 mm		100-009230	31,00 €
Reduzierring	40 mm 34 mm		100-009238	31,00 €
Reduzierring	40 mm 36 mm		100-010712	31,00 €
Reduzierring	40 mm 38 mm		100-010711	31,00 €
Reduzierringe für RL4-66-, RL66- und RL12-Serie				
Reduzierring	66 mm 50 mm		100-005115	31,00 €
Reduzierring	66 mm 52 mm		100-005116	31,00 €
Reduzierring	66 mm 54 mm		100-003976	31,00 €
Reduzierring	66 mm 56 mm		100-003977	31,00 €
Reduzierring	66 mm 58 mm		100-003978	31,00 €
Reduzierring	66 mm 60 mm		100-003979	31,00 €
Reduzierring	66 mm 62 mm		100-003980	31,00 €
Reduzierring	66 mm 64 mm		100-003981	31,00 €



für Ringlichter

Reduzierringe für RL4-74-Serie

Reduzierring	74 mm	68 mm	100-010716	31,00 €
Reduzierring	74 mm	70 mm	100-010715	31,00 €
Reduzierring	74 mm	72 mm	100-010714	31,00 €

Reduzierringe für RL5-81- und RL81-Serie

Reduzierring	81 mm	76 mm	100-010718	31,00 €
Reduzierring	81 mm	78 mm	100-010717	31,00 €

Reduzierringe für RL5-88-Serie

Reduzierring	88 mm	82 mm	100-010721	31,00 €
Reduzierring	88 mm	84 mm	100-010720	31,00 €
Reduzierring	88 mm	86 mm	100-010719	31,00 €

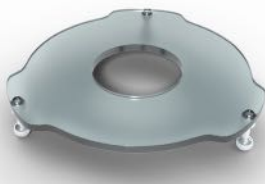
Schutzscheibe



Polfilter-Set



Diffusorscheibe RL1, RL2, RL40



Diffusorscheibe IM RL4, RL66



Diffusorscheibe RL5, RL81, RL12



Reduzierringe



für faseroptische Beleuchtung

Zubehör für Lichtleiter

Adapter	für Schott-Lichtleiter 10 + 12 mm	100-006343	43,00 €
Fokussieroptik	für aktive Durchmesser 4,5 mm, f 30 mm	100-002917	46,00 €
Fokussieroptik	für aktive Durchmesser 9 mm, f 18 mm	100-012573	83,00 €
Fokussieroptik	für aktive Durchmesser 11 mm, f 18 mm	100-012217	287,00 €

Zubehör für Kaltlichtquellen

Griff	für LED.70	100-011513	61,00 €
-------	------------	------------	---------

Schott-Adapter



Fokussieroptik 9 mm



Fokussieroptik 11 mm



Griff für LED.70



für Auflicht- und Maschinenleuchten

Schutzfilter			
IR-Schutzfilter	für IL100 (1064 nm)	100-004912	47,00 €
IR-Schutzfilter	für IL300 (1064 nm)	100-004422	55,00 €
Schutzscheiben-Sets			
Schutzscheibenset	für IL1, IL12, und IL100 (inkl. O-Ringe)	100-004585	10,00 €
Schutzscheibenset	für IL3 und IL300 (inkl. O-Ringe)	100-004146	12,00 €
Schutzscheibenset	für IL13 und IL1300 (inkl. O-Ringe)	100-006335	19,00 €
Montage und Befestigung			
X-Fuß	mit Stativstange, 100 mm	100-011893	106,00 €
Stativplatte	mit Stativstange, 100 mm	100-011341	107,00 €
Stativplatte	mit Stativstange, 200 mm	100-004760	109,00 €
Stativplatte	mit Stativstange, 400 mm	100-004761	116,00 €
Montagehalter	für IL300, IL100-24V und IL300-24V	100-012397	20,00 €
L-Winkel		100-006332	18,00 €
U-Winkel		100-006333	26,00 €
Kugelgelenk		100-006334	66,00 €
Magnet	Durchmesser 31 mm, 75 N	100-006336	20,00 €
Magnet	Durchmesser 66 mm, 180 N	100-005086	29,00 €
Magnet	Durchmesser 88 mm, 550 N	100-011738	68,00 €
Magnet	mit Stativstange, 100 mm, 180 N	100-007341	55,00 €
Magnet	mit Stativstange, 200 mm, 180 N	100-005102	57,00 €
Stativstange	100 mm	100-007346	33,00 €
Stativstange	200 mm	100-004919	36,00 €
Stativstange	400 mm	100-004920	40,00 €
Säulenbefestigung	für Auflichtleuchten, Durchmesser 25 mm	100-004778	82,00 €
Säulenbefestigung	für Auflichtleuchten, Durchmesser 32 mm	100-005120	82,00 €
Befestigungsplatte	für Auflichtleuchten	100-004980	40,00 €
IL-Stativadapter	für Nikon C-PSC	100-011656	37,00 €

Schutzscheibenset



Montagehalter



Kugelgelenk



Magnet



X-Fuß



Stativplatte



Befestigungsplatte



U-Winkel



für Mikroskopbeleuchtung

Adapter für MLH2-Serie

Adapter	für Nikon-Mikroskope (Bajonett)	100-011180	87,00 €
Adapter	für Nikon-Mikroskope	100-011485	55,00 €
Adapter	für Leica-Mikroskope	100-011030	55,00 €
Adapter	für Zeiss-Mikroskope	100-011008	55,00 €
Adapter	für Olympus-Mikroskope	100-011183	55,00 €
Adapter	für Motic-Mikroskope	100-011010	55,00 €



für Stromversorgung

Kabel

Anschlusskabel	3 m, M12, 5-polig, 3 freie Litzen	100-006337	27,00 €
Anschlusskabel	5 m, M12, 5-polig, 3 freie Litzen	100-011340	33,00 €
Verlängerungskabel	3-polig, 3 m	100-010859	44,00 €
Verlängerungskabel	5-polig, 3 m	100-010857	51,00 €

Netzteile

Steckernetzteil	mit Hohlstecker (24 V, 1.000 mA)	100-007544	21,00 €
Steckernetzteil	mit 3-poligem Industriestecker (24 V, 1.000 mA)	100-007545	41,00 €
Steckernetzteil	für LED3 (15 V, 2.400 mA)	100-010264	49,00 €

