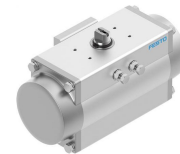


Actionneur rotatif DFPD-120-RP-90-RS30-F0507-R3-# - Festo 8048143

Réf. article	FES-8048143	Fabricant	Festo
Réf. fabricant	DFPD-120-RP-90-RS30-F0507-R3-#	EAN	4052568288099

Actionneur rotatif Festo pour des mouvements de rotation définis et un positionnement précis.

DONNÉES TECHNIQUES



Authenticité de l'article	Produit original
Betriebsdruck max [bar]	8.000000
Estado del artículo	Nuevo
Numéro de tarif douanier	84123900
Pneumatischer Anschluss	G1/4
Poids	5.422 kg
Werkstoff	Aluminium

NORMES & CONFORMITÉ

ISO 8573-1:2010 **ISO 5211**

DESCRIPTION

Actionneur rotatif Festo pour des mouvements de rotation définis et un positionnement précis. Les principales caractéristiques techniques de cet article Festo d'origine sont indiquées ci-dessous.

Taille de l'actionneur	120
Schéma de perçage de la bride	F0507
Angle de pivotement [deg]	90
Plage de réglage de la fin de course à 0° [deg]	-5 à 5
Plage de réglage de la fin de course à 90° [deg]	-5 à 5
Profondeur du raccordement d'arbre [mm]	19
Norme de raccordement à la robinetterie	ISO 5211
Position de montage	indifférente
Mode de fonctionnement	simple effet

Conception	crémaillère/pignon
Sens de fermeture	fermeture à droite
Raccordement du distributeur conforme à la norme	VDI/VDE 3845 (NAMUR)
Raccordement pour positionneur et recopie de position conforme à la norme	VDI/VDE 3845 taille AA 1
Safety Integrity Level (SIL)	produit utilisable dans des SRP/CS jusqu'à SIL 2 High Demand
Pression de service [bar]	2 à 8
Pression de service nominale [bar]	3,0
Marquage CE (voir déclaration de conformité)	selon la directive UE de protection antidéflagrante (ATEX)
Organisme délivrant le certificat	TÜV Rheinland
Catégorie ATEX gaz	II 2G
Catégorie ATEX poussière	II 2D
Mode de protection contre l'inflammation Ex gaz	Ex h IIC T4 Gb X
Mode de protection contre l'inflammation Ex poussière	Ex h IIIC T105°C Db X
Température ambiante Ex	-20°C <= Ta <= +80°C
Fluide de service	air comprimé selon ISO 8573-1:2010 [7:4:4] fonctionnement lubrifié possible (requis ensuite en continu) point de rosée sous pression 10 °C en dessous de la température ambiante ou du fluide
Information sur le fluide de service et de pilotage	
Température de stockage [°C]	-20 à 60
Température ambiante [°C]	-20 à 80
Couple à la pression de service nominale et angle de pivotement 0° [Nm]	43,0
Couple à la pression de service nominale et angle de pivotement 90° [Nm]	22,4
Information sur le couple	Le couple de service de l'actionneur ne doit pas être supérieur au couple maximal admissible indiqué dans la norme ISO 5211, en fonction de la taille de la bride de fixation et de l'accouplement.
Consommation d'air à 6 bar par cycle 0°-90°-0° [l]	4,3
Poids du produit [g]	5.422
Raccordement d'arbre	T17
Raccordement pneumatique	G1/4
Information sur les matériaux	conforme RoHS
Matériau de la plaque de raccordement	alliage d'aluminium corroyé, anodisé
Matériau du couvercle	aluminium moulé sous pression, revêtu
Matériau des joints	NBR
Matériau du boîtier	alliage d'aluminium corroyé, anodisé
Matériau du piston	aluminium moulé sous pression
Matériau du palier	POM
Matériau de la came	acier inoxydable moulé
Matériau des vis	acier inoxydable fortement allié
Matériau de l'arbre	acier inoxydable fortement allié

Couple de rappel par ressort à angle de pivotement 0° [Nm]	21,1
Couple de rappel par ressort à 90° [Nm]	41,6
Matériau du ressort	acier à ressort