

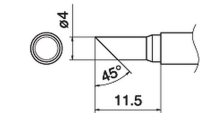
Panne à souder composite 4C - Hakko T15-C4

Réf. article **HK-T15-C4** Fabricant **Hakko**
 Réf. fabricant **T15-C4** EAN **4962615026751**

Panne à souder composite au format 4C conçue pour les manches Hakko FM-2027 et FM-2028. Panne de rechange fiable pour les applications de soudage professionnelles sur de nombreux modèles de stations.

DONNÉES TECHNIQUES

Authenticité de l'article	Produit original
Estado del artículo	Nuevo
Hinweis	Es gibt keine Lieferung von Hakko Produkten in die Schweiz
Numéro de tarif douanier	85159080
Pays d'origine	Japon
Poids	0.0099 kg
Version	TEC



NORMES & CONFORMITÉ

Sécurité ESD

DESCRIPTION

Présentation

La Hakko T15-C4 est une panne à souder composite au format 4C, conçue pour être utilisée avec les manches Hakko FM-2027 et FM-2028. Cette panne de rechange offre des performances thermiques constantes et une grande durabilité pour les travaux de soudage professionnels sur de multiples plateformes de stations.

Caractéristiques principales

- Panne composite au format 4C
- Compatible avec les manches FM-2027 et FM-2028

- Convient aux stations FM-203, FM-204, FM-206, FX-950, FX-951 et FX-952
- Fabrication de qualité professionnelle pour des performances fiables
- Remplacement direct des pannes usées ou endommagées

Compatibilité

La panne T15-C4 est compatible avec les stations à souder et les manches Hakko suivants : FM-203 (FM-2027), FM-204 (FM-2027), FM-206 (FM-2027), FX-950 (FM-2028), FX-951 (FM-2028) et FX-952 (FM-2028). Elle s'adapte également aux stations FM-202 équipées des manches FM-2021 ou FM-2027.

Spécifications techniques

Format de panne	4C
Type de panne	Composite
Manches compatibles	FM-2027, FM-2028
Pays d'origine	Japon