

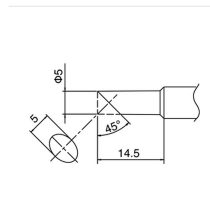
Panne à souder format 5C - Hakko T18-C5

Réf. article HK-T18-C5 **Fabricant** Hakko**Réf. fabricant** T18-C5 **EAN** 4962615036842

Panne à souder Hakko T18-C5 d'origine au format 5C. Conçue pour les fers FX-8801 sur les stations FX-888, FX-888D, FX-889, FR-701 et FR-702, ainsi que pour le fer FX-600. Transfert de chaleur fiable et grande durabilité.

DONNÉES TECHNIQUES

Authenticité de l'article	Produit original
Estado del artículo	Nuevo
Hinweis	Es gibt keine Lieferung von Hakko Produkten in die Schweiz
Numéro de tarif douanier	85159080
Pays d'origine	Japon
Poids	0.0099 kg
Version	TEC



NORMES & CONFORMITÉ

Sécurité ESD

DESCRIPTION

Présentation

La Hakko T18-C5 est une panne à souder d'origine au format 5C, conçue pour les applications de soudage professionnelles. Cette panne de rechange est compatible avec de nombreuses stations et fers à souder Hakko, ce qui en fait un consommable indispensable pour les travaux de maintenance et de réparation.

Caractéristiques principales

- Conception au format 5C pour une répartition optimale de la chaleur
- Compatible avec les fers FX-8801 (65W)
- Adaptée au fer FX-600 (50W)

- Qualité et durabilité d'origine Hakko
- Conductivité thermique fiable pour un soudage régulier
- Montage et remplacement faciles

Compatibilité

Cette panne est compatible avec les stations et fers à souder Hakko suivants : FX-888 (arrêté), FX-888D, FX-889, FR-701, FR-702 avec fer FX-8801, ainsi que FX-600 avec fer FX-600.

Spécifications techniques

Format de panne	5C
Fers compatibles	FX-8801 (65W), FX-600 (50W)
Stations compatibles	FX-888, FX-888D, FX-889, FR-701, FR-702, FX-600
Pays d'origine	Japon

Applications

Idéale pour le soudage polyvalent, l'assemblage de cartes électroniques, la réparation de composants électroniques et les travaux de maintenance sur les stations de soudage Hakko compatibles.