

Logik-Deckel LFA50DBU3D2-7X/315A100B100 - Bosch Rexroth R900978771

Réf. article BRR-R900978771 **Fabricant** Bosch Rexroth

Réf. fabricant R900978771

Logik-Deckel LFA50DBU3D2-7X/315A100B100. Steuerdeckel für 2-Wege-Logik-Einbauventile von Bosch Rexroth.

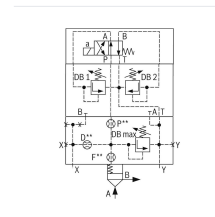
DONNÉES TECHNIQUES

Authenticité de l'article **Produit original**

Estado del artículo **Nuevo**

Pays d'origine **Allemagne**

Poids **13.36 kg**



DESCRIPTION

Steuerdeckel für 2-Wege-Einbauventile, Zuverlässiges Begrenzen des Druckes in Verbindung mit einem 2-Wege-Einbauventil gemäß Hydrauliksymbol

Technische Daten

Max. Druck [bar]	400
Anschlussart	Plattenaufbau
Nenngröße	50
Betätigungsart	manuelle Druckeinstellung
Druckflüssigkeit	HL,HLP,HLPD,HVLP,HVLPD,HFC
Dichtungen	NBR
Gewicht [kg]	13.36

Hersteller

Original Bosch Rexroth.