

# Logik-Deckel LFA63DBU2A2-7X/100A050 - Bosch Rexroth R901018825

**Réf. article** BRR-R901018825 **Fabricant** Bosch Rexroth

**Réf. fabricant** R901018825

Logik-Deckel LFA63DBU2A2-7X/100A050. Steuerdeckel für 2-Wege-Logik-Einbauventile von Bosch Rexroth.

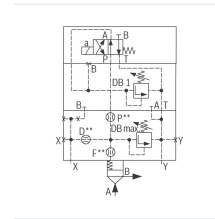
## DONNÉES TECHNIQUES

Authenticité de l'article **Produit original**

Estado del artículo **Nuevo**

Pays d'origine **Allemagne**

Poids **20.35 kg**



## DESCRIPTION

Steuerdeckel für 2-Wege-Einbauventile, Zuverlässiges Begrenzen des Druckes in Verbindung mit einem 2-Wege-Einbauventil gemäß Hydrauliksymbol

## Technische Daten

Max. Druck [bar]	400
Anschlussart	Plattenaufbau
Nenngröße	63
Betätigungsart	manuelle Druckeinstellung
Druckflüssigkeit	HL,HLP,HLPD,HVLP,HVLPD,HFC
Dichtungen	NBR
Gewicht [kg]	20.35

## Hersteller

Original Bosch Rexroth.