

# Steuerdeckel LFA32DBU2A2-7X/315P300A025 - Bosch Rexroth R901540803

**Réf. article** BRR-R901540803 **Fabricant** Bosch Rexroth

**Réf. fabricant** R901540803

Steuerdeckel LFA32DBU2A2-7X/315P300A025. Original-Komponente von Bosch Rexroth für die Industriehydraulik in bewährter Rexroth-Qualität.

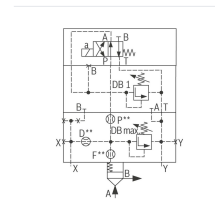
## DONNÉES TECHNIQUES

Authenticité de l'article **Produit original**

Estado del artículo **Nuevo**

Pays d'origine **Allemagne**

Poids **4.78 kg**



## DESCRIPTION

Steuerdeckel für 2-Wege-Einbauventile, Zuverlässiges Begrenzen des Druckes in Verbindung mit einem 2-Wege-Einbauventil gemäß Hydrauliksymbol

## Technische Daten

Max. Druck [bar]	420
Anschlussart	Plattenaufbau
Nenngröße	32
Betätigungsart	manuelle Druckeinstellung
Druckflüssigkeit	HL,HLP,HLPD,HVLP,HVLPD,HFC
Dichtungen	NBR
Gewicht [kg]	4.78

## Hersteller

Original Bosch Rexroth.