

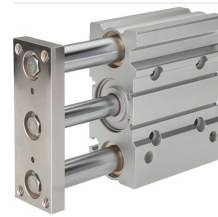
EMC SGM 50/175. Führungszylinder, mit Gleitlager, Kolben 50mm, Hub 175mm

Réf. article **FL-SGM-50/175** Fabricant **E.MC**
Réf. fabricant **SGM 50/175** EAN **4050571873905**

Vérin de guidage, avec palier à rotule, piston 50mm, course 175mm

DONNÉES TECHNIQUES

Authenticité de l'article	Produit original
Estado del artículo	Nuevo
Numéro de tarif douanier	84123100
Poids	7 kg



DESCRIPTION

Matériaux:

Corps: aluminium anodisé, plaque: acier, tiges de guidage : acier dur chromé, tige de piston: acier dur chromé, piston: aluminium, joints: NBR / PUR

Plage de température:

-10 à +60 °C

Pression de service:

max. 10 bar

Modèle :

avec piston magnétique

Type de commutateur de vérin:

D

Avantages:

- Idéal pour la réception de grandes charges latérales,
- Nombreuses possibilités de fixation,
- Guidage par palier coulissant autolubrifiant,
- Tolérance à la torsion < 0,1° (±),

- Raccordement pneumatique latéralement ou depuis le bas (fermé avec un bouchon de fermeture),
- Dimensions de montage principales identiques à la SMC Série MGPM

Diamètre de piston [mm]	50
Course [mm]	175
exécution	avec palier à rotule
G (raccordement d'air comprimé)	G 1/4"
Jeux de réparation	SGM 50 REP
Force transversale admissible [N]	179
Couple de rotation admissible sur la plage finale [Nm]	7,86
C [mm]	44,0
D [mm]	25
D1 [mm]	20
E [mm]	62,0
FA [mm]	16
FB [mm]	28
GA [mm]	11,0
GB [mm]	12,0
GC [mm]	21,5
GD [mm]	9,0
GE [mm]	14,0
H [mm]	148
J [mm]	47,0
K [mm]	86
L1 [mm]	8
L2 [mm]	4
M	M 10
M1 [mm]	20
ML [mm]	22
MM	M 10
N [mm]	24
NN [mm]	124
P [mm]	8,7
PA (+0,03 / -0) [mm]	5
PP [mm]	6,0
Q [mm]	40
QL [mm]	130
R ($\pm 0,02$) [mm]	66
RR [mm]	110
T [mm]	14,0 (prof. 9,0)
V [mm]	92
VA [mm]	13,5
VB [mm]	8,5
VC [mm]	7,5

VD [mm]	4,5
VE [mm]	13,5
W [mm]	64
WA [mm]	130
WB [mm]	46
WL [mm]	146
WW [mm]	60