

Bosch Rexroth R162351360. GUIDE À BILLES RESIST CR KWC-055-SLS-C1-H-2

Réf. article BRR-R162351360 **Fabricant** Bosch Rexroth

Réf. fabricant R162351360

Guide à billes, SLS, taille 55, revêtement Resist CR, précision élevée, faible précharge, sans cage à billes

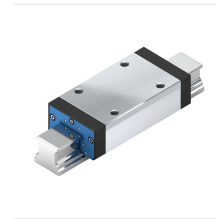
DONNÉES TECHNIQUES

Authenticité de l'article **Produit original**

Estado del artículo **Nuevo**

Pays d'origine **Allemagne**

Poids **0.1 kg**



NORMES & CONFORMITÉ

DIN ISO 14728-1

DESCRIPTION

Le guide à billes est très précis et résistant à la corrosion grâce au revêtement en Resist CR. En outre, il se distingue par les caractéristiques du produit suivantes:

Taille de construction 55

Modèle SLS: Largeur = étroit, longueur = long, hauteur = standard

Corps du chariot de guidage en acier au carbone CS, chromé dur argent mat

Classe de précharge C1: Faible précharge

Classe de précision H: Élevée

Sans cage à billes

Conservé

Sans lubrification initiale

Sans élément à rapporter à gauche (bord de butée avant)

Sans élément à rapporter à droite (bord de butée avant)

Graisseur d'angle 45° fourni en vrac.

Corps du chariot de guidage en version standard

Longueur totale du chariot de guidage = 199,0 mm

Construction interchangeable: Les chariots de guidage et les rails de guidage peuvent être combinés entre eux dans chaque précision.

- Domaine d'application: Pour encombrement latéral limité
- Guides à billes pour charges lourdes pour la construction mécanique lourde, avec une capacité de charge extrêmement élevée
- Rigidité maximale dans toutes les directions de la charge
- Résistance élevée aux couples de rotation
- Corps du guide à billes en acier, à revêtement résistant à la corrosion, chromé dur, argenté mat
- Différentes classes de précharge
- Fonctionnement silencieux et souple grâce à la conception optimale de la recirculation et du guidage des billes
- Variations réduites de la déformation élastique grâce à la forme optimale de la zone d'entrée et au nombre élevé de billes
- Lubrification longue durée possible sur plusieurs années

Produkteigenschaften

| | |
|--------------------------------------------------------------|------------------------------------------------------------------------------------------|
| Version | Guidage à billes sur rails |
| Calibre [mm] | 55 |
| Modèle | SLS - étroit, long, hauteur standard |
| Type de construction | Guides à billes, pour charges élevées |
| Matériau, guidages sur rails profilés | À chromage dur |
| Classe de précharge | C1 - faible précharge |
| Classe de précision | H - Hautement précis |
| Racleur | SS - Racleur standard |
| Cage à billes | Sans cage à billes (standard) |
| Auto-réglage pour compensation des défauts d'alignement | Sans auto-alignement |
| Largeur chariot de guidage [mm] | 100 |
| Longueur du chariot de guidage [mm] | 199 |
| Hauteur du chariot de guidage [mm] | 57 |
| Hauteur du chariot de guidage avec rail de guidage [mm] | 70 |
| Lubrification | Conservé |
| Accélération maximale a_{max} [m/s ²] | 250 |
| Indication de l'accélération maximale a_{max} | Si $F_{comb} > 2,8 \cdot F_{pr}$: $a_{max} = 50 \text{ m/s}^2$ |
| Vitesse linéaire maximale admissible v_{max} [m/s] | 5 |
| Température ambiante admissible (min. ... max.) | -10 °C ... +80 °C |
| Indication : température ambiante admissible (min. ... max.) | Autorisé brièvement jusqu'à 100 °C. En cas de températures négatives, nous consulter. |
| Coefficient de frottement μ | 0.002 ... 0.003 |
| Indication : coefficient de frottement μ | Sans frottement du racleur |
| Poids [kg] | 4.8 |
| Capacité de charge dynamique C50 [N] | 175000 |

Produkteigenschaften

| | |
|--------------------------------------------------------------------------|--------------------------------------------------------------------------------------------------------------------------|
| Indication : capacité de charge dynamique C50 | Les capacités et les couples de charge dynamiques sont basés sur une course de 50 000 m selon la norme DIN ISO 14728-1. |
| Capacité de charge dynamique C100 [N] | 139000 |
| Indication : capacité de charge dynamique C100 | Les capacités et les couples de charge dynamiques sont basés sur une course de 100 000 m selon la norme DIN ISO 14728-1. |
| Capacité de charge statique C0 [N] | 245000 |
| Capacité de charge en torsion dynamique Mt50 [Nm] | 5560 |
| Indication de la capacité de charge en torsion dynamique Mt50 | Les capacités et les couples de charge dynamiques sont basés sur une course de 50 000 m selon la norme DIN ISO 14728-1. |
| Capacité de charge en torsion dynamique Mt100 [Nm] | 4410 |
| Indication de la capacité de charge en torsion dynamique Mt100 | Les capacités et les couples de charge dynamiques sont basés sur une course de 100 000 m selon la norme DIN ISO 14728-1. |
| Capacité de charge en torsion statique Mt0 [Nm] | 7780 |
| Moment longitudinal dynamique ML50 [Nm] | 4990 |
| Indication du moment longitudinal dynamique ML50 | Les capacités et les couples de charge dynamiques sont basés sur une course de 50 000 m selon la norme DIN ISO 14728-1. |
| Moment longitudinal dynamique ML100 [Nm] | 3960 |
| Indication du moment longitudinal dynamique ML100 | Les capacités et les couples de charge dynamiques sont basés sur une course de 100 000 m selon la norme DIN ISO 14728-1. |
| Moment longitudinal statique ML0 [Nm] | 6990 |
| Pas T du rail de guidage [mm] | 120 |
| Dimension A (guidages sur rails profilés) [mm] | 100 |
| Dimension A1 (guidages sur rails profilés) [mm] | 50 |
| Dimension A2 (systèmes de rails profilés) [mm] | 53 |
| Dimension A3 (systèmes de rails profilés) [mm] | 23.5 |
| Dimension B (guidages sur rails profilés) [mm] | 199 |
| Dimension B tolérance (guidage sur rails profilés) [mm] | +0.5 |
| Dimension B1 [mm] | 155.5 |
| Dimension E1 [mm] | 75 |
| Dimension E2 (guidages sur rails profilés) [mm] | 95 |
| Dimension E8 (guidages sur rails profilés) [mm] | 80 |
| Dimension E9 (guidages sur rails profilés) [mm] | 22.3 |
| Dimension H [mm] | 70 |
| Dimension H1 (guidages sur rails profilés) [mm] | 57 |
| Dimension H2 avec bande de protection (guidages sur rails profilés) [mm] | 48.15 |

Produkteigenschaften

| | |
|--------------------------------------------------------------------------|---------|
| Dimension H2 sans bande de protection (guidages sur rails profilés) [mm] | 47.85 |
| Dimension K3 (guidages sur rails profilés) [mm] | 9 |
| Dimension N3 (guidages sur rails profilés) [mm] | 19 |
| Dimension N6 (guidages sur rails profilés) [mm] | 29 |
| Dimension N6 tolérance (guidages sur rails profilés) [mm] | ±0.5 |
| Dimension S2 (guidages sur rails profilés) | M12 |
| Dimension S5 (guidages sur rails profilés) [mm] | 16 |
| Dimension S9 | M5x8 mm |
| Dimension S9 diamètre de filetage (guidages sur rails profilés) | M5 |
| Dimension S9 pas de la vis à billes [mm] | 8 |
| Dimension T1 min [mm] | 20 |
| Dimension V1 [mm] | 12 |