

# palette pour salle blanche - Auer R 1210

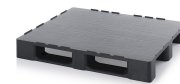
Réf. article **R 1210** Fabricant **Auer**

Réf. fabricant **R 1210**

Palette pour salle blanche à plateau entièrement fermé et lisse au format pour un stockage hygiénique et un nettoyage approfondi. Le plateau fermé et lisse se nettoie sans résidu.

## DONNÉES TECHNIQUES

Authenticité de l'article	<b>Produit original</b>
Estado del artículo	<b>Nuevo</b>
Hinweis	<b>Stück auf Palette - 15</b>
Numéro de tarif douanier	<b>39239000</b>
Pays d'origine	<b>Allemagne</b>
Poids	<b>16.74 kg</b>
Version	<b>TEC</b>



## NORMES & CONFORMITÉ

Sécurité **ESD**

## DESCRIPTION

Palette pour salle blanche à plateau entièrement fermé et lisse au format pour un stockage hygiénique et un nettoyage approfondi.

- Le plateau fermé et lisse se nettoie sans résidu.
- Résistante au chaud et au froid et insensible à l'humidité.
- Apte au contact alimentaire en matériau neuf, très économique en variante de matériaux recyclés.
- Au choix avec ou sans rebord de sécurité et en version lourde charge pour le rayonnage grande hauteur.

Utilisée en salle blanche, pharmacie, électronique et agroalimentaire aux fortes exigences d'hygiène.

La version en matériau neuf est apte au contact alimentaire, la version en matériaux recyclés ne l'est pas. Fabriquée en Allemagne.

## Caractéristiques techniques

Dimensions Lo x La x H	120 x 100 x 16,3 cm
Couvercle supérieur	fermé
Modèle	avec 3 semelles
Bord de sécurité interrompu	Mécanisme de verrouillage extérieur 7 mm
Remarque concernant la production	Points d'injection inévitables dus à la production
Charges	Dynamique : 1 500 kg / Statique : 3 500 kg / Étagère haute : 300 kg
Tolérance ±	10%
Poids	16,74 kg
Matériau	HD-PE-R
Couleur	noir signal similaire RAL 9017