

# Patin à billes KWD-020-SNS-C0-N-1 - Bosch Rexroth R162289422

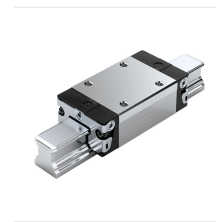
**Réf. article** BRR-R162289422 **Fabricant** Bosch Rexroth

**Réf. fabricant** R162289422

patin à billes KWD-020-SNS-C0-N-1 de Bosch Rexroth, patin de guidage pour rails à billes. Composant d'origine de technique linéaire pour construction mécanique et automatisation.

## DONNÉES TECHNIQUES

Authenticité de l'article	<b>Produit original</b>
Estado del artículo	<b>Nuevo</b>
Pays d'origine	<b>Allemagne</b>
Poids	<b>0.1 kg</b>



## DESCRIPTION

patin à billes KWD-020-SNS-C0-N-1 de Bosch Rexroth. Patin de guidage pour rails à billes. En tant que pièce d'origine, il s'intègre exactement dans le système de technique linéaire correspondant et garantit la précision dimensionnelle et une longue durée de vie.

## Données techniques

- Fabricant: Bosch Rexroth
- Type: patin à billes
- Désignation: KWD-020-SNS-C0-N-1
- Taille: 020
- Numéro de matériel: R162289422

## Applications

Machines-outils, manutention et automatisation. Composants de la série correspondants sur demande.