

Patin miniature MWA-012-SLS-C1-H-0 - Bosch Rexroth R044421341

Réf. article **BRR-R044421341** Fabricant **Bosch Rexroth**

Réf. fabricant **R044421341**

patin miniature MWA-012-SLS-C1-H-0 de Bosch Rexroth, patin compact pour rails miniatures. Composant d'origine de technique linéaire pour construction mécanique et automatisation.

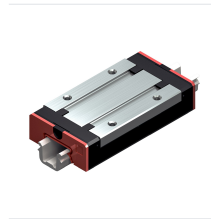
DONNÉES TECHNIQUES

Authenticité de l'article **Produit original**

Estado del artículo **Nuevo**

Pays d'origine **Allemagne**

Poids **0.1 kg**



DESCRIPTION

patin miniature MWA-012-SLS-C1-H-0 de Bosch Rexroth. Patin compact pour rails miniatures. En tant que pièce d'origine, il s'intègre exactement dans le système de technique linéaire correspondant et garantit la précision dimensionnelle et une longue durée de vie.

Données techniques

- Fabricant: Bosch Rexroth
- Type: patin miniature
- Désignation: MWA-012-SLS-C1-H-0
- Taille: 012
- Numéro de matériel: R044421341

Applications

Machines-outils, manutention et automatisation. Composants de la série correspondants sur demande.