

Patin à rouleaux RWD-045-SNS-C2-S-2-SS - Bosch Rexroth R182242124

Réf. article BRR-R182242124 **Fabricant** Bosch Rexroth

Réf. fabricant R182242124

patin à rouleaux RWD-045-SNS-C2-S-2-SS de Bosch Rexroth, patin pour rails à rouleaux. Composant d'origine de technique linéaire pour construction mécanique et automatisation.

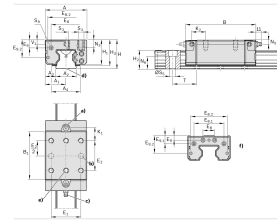
DONNÉES TECHNIQUES

Authenticité de l'article **Produit original**

Estado del artículo **Nuevo**

Pays d'origine **Allemagne**

Poids **0.1 kg**



DESCRIPTION

patin à rouleaux RWD-045-SNS-C2-S-2-SS de Bosch Rexroth. Patin pour rails à rouleaux. En tant que pièce d'origine, il s'intègre exactement dans le système de technique linéaire correspondant et garantit la précision dimensionnelle et une longue durée de vie.

Données techniques

- Fabricant: Bosch Rexroth
- Type: patin à rouleaux
- Désignation: RWD-045-SNS-C2-S-2-SS
- Taille: 045
- Numéro de matériel: R182242124

Applications

Machines-outils, manutention et automatisation. Composants de la série correspondants sur demande.