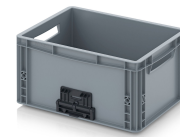


bac Euro avec système d'accouplement 40 x 30 x 22 cm - Auer EG VL 43/22

Réf. article EG VL 43/22 **Fabricant**Auer**Réf. fabricant**EG VL 43/22

Bac Euro fermé au format 40 x 30 cm doté d'un système d'accouplement reliant fermement les bacs empilés, de sorte qu'une pile se manipule comme un seul bac. Système d'accouplement reliant les bacs empilés en une tour compacte d'un seul geste

DONNÉES TECHNIQUES

Authenticité de l'article **Produit original**Estado del artículo **Nuevo**Hinweis **Stück auf Palette - 140**Numéro de tarif
douanier **39231000**Pays d'origine **Allemagne**Poids **1 kg**

DESCRIPTION

Bac Euro fermé au format 40 x 30 cm doté d'un système d'accouplement reliant fermement les bacs empilés, de sorte qu'une pile se manipule comme un seul bac.

- Système d'accouplement reliant les bacs empilés en une tour compacte d'un seul geste
- Désaccouplement tout aussi rapide et sans outil
- Empêche les bacs de glisser dans la pile pendant le transport
- Parois lisses et fermées protégeant le contenu de la poussière et des salissures
- Format Euro normalisé pour un empilage et une palettisation sans interstice

Idéal pour les transports internes, les tournées de préparation et l'expédition de plusieurs bacs solidaires comme une seule unité.

En polypropylène (PP) de qualité alimentaire, résistant aux acides et aux bases ainsi qu'au froid et à la chaleur, fabriqué en Allemagne.

Caractéristiques techniques

Dimensions ext. Lo x La x H 40 x 30 x 22 cm

esd.equipment

Keldersstr. 15
42697 Solingen, Deutschland
N° TVA: DE269659389Tél.: +49 212 38340680
shop@esd-equipment.com**esd.equipment**

Page 1/2

Dimensions intérieures	37 x 27 x 21,5 cm
Hauteur intérieure utile en pile	19,3 cm
Hauteur de pile	20,8 cm
Exécution des côtés	fermé
Exécution du fond	lisse, fermé
Système de fixation	Côté long
Poignées côté court	ouvertes
Poignées côté long	fermées
Comprenant	1x EG 43/22 / 2x EG V
Volume	20 litres
Poids	1,3 kg
Matériau	PP
Remarque concernant la production	Des variations de couleur sont inévitables en raison des matières premières
Couleur	gris argenté similaire RAL 7001