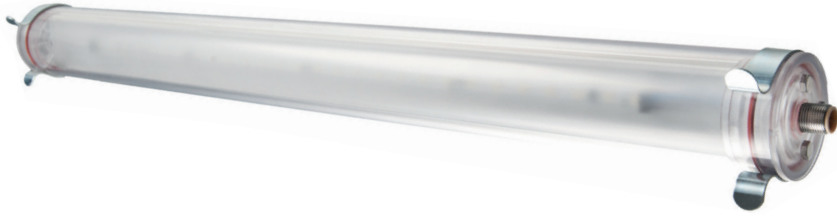


LED Rohrleuchten *LED tube luminaire*

INROLED_50 – 116110-01 (POWER)



Bestückung / fitted with	56 SMD LEDs
Betriebsgerät / work equipment	–
Anschlusswerte / connected load	24 V DC \pm 10 %
Leistungsaufnahme / power consumption	ca. 24 W
Leuchtenlichtstrom / luminous flux	ca. 2232 lm
Leuchtenlichtausbeute / luminous efficacy	ca. 93 lm/W
Lichtverteilung / light distribution	direkt / direct
Entblendung / glare-free	opalweiße Abdeckung / opal white cover
Abstrahlwinkel / beam angle	120°
Lichtfarbe / light colour	5200 – 5700 K
Farbwiedergabe (Ra) / color rendering	Ra > 85
Schutzart / system of protection	IP67/IP69K
Schutzklasse / class of protection	III
Betriebstemperatur / operating temperature	-30 °C bis +30 °C / -30 °C to +30 °C
Lebensdauer / lifetime	> 60.000 Betriebsstunden / operating hours (L70/B10)
Leuchtengehäuse / luminaire body	PC
Gewicht (netto) / weight (net)	1,0 kg
Netzanschluss / main supply	M12 Sensorstecker / M12 sensor connector
Befestigung / fastening	Halteclip inklusive / brackets inclusive
Abmessungen / dimension	A = 565 mm
Risikogruppe / risk group (DIN EN 62471)	freie Gruppe / free group
Kaskadierbar / cascadable	nein / no

Abstand d=100 cm

$E_{\text{mittel}} = 665 \text{ lux}$

$E_{\text{max}} = 883 \text{ lux}$

$E_{\text{min}} = 393 \text{ lux}$

