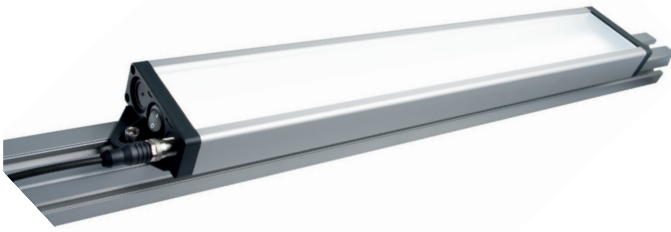


LED Systemleuchte

LED system luminaire

UNILED SL – 110914-14



Bestückung / fitted with	252 SMD LEDs
Betriebsgerät / work equipment	-
Anschlusswerte / connected load	24 V DC \pm 10%
Leistungsaufnahme / power consumption	ca. 72 W
Leuchtenlichtstrom / luminous flux	ca. 6912 lm
Leuchtenlichtausbeute / luminous efficacy	ca. 96 lm/W
Lichtverteilung / light distribution	direkt / direct
Entblendung / glare-free	matte Abdeckung aus Kunststoff / matt cover in plastic
Abstrahlwinkel / beam angle	100°
Lichtfarbe / light colour	5.200 - 5.700 K
Farbwiedergabe (Ra) / color rendering	Ra >85
Schutzart / system of protection	IP50
Schutzklasse / class of protection	III
Betriebstemperatur / operating temperature	-10°C bis +50°C / -10°C to +50°C
Lebensdauer / lifetime	>60.000 Betriebsstunden / operating hours (L70)
Leuchtgehäuse / luminaire body	Aluminium / aluminium
Gewicht (netto) / weight (net)	3,0 kg
Netzanschluss / main supply	24V DC Anschluss (Maschinenspannung), M12 Sensorstecker / 24V DC connection (machine voltage), M12 sensor connector
Befestigung / fastening	Kunststoffflaschen am Gehäuse (lt. Zeichnung) / plastic tabs on housing (according to the drawing)
Abmessungen / dimension	A=1545 mm, B=1575 mm
Risikogruppe / risk group (DIN EN 62471)	freie Gruppe 1 / free group

