



**SlimLine-Schraubenschlüssel. Werkzeuge zum Anfassen.
Aus CrV-Stahl geschmiedet.**

SlimLine-Ring-Maulschlüsselsatz, 12-teilig. Komplett mit Halter. Nach DIN 3113 und ISO 3318.

Sorgfältig gehärtet und vergütet. Mit deutlich lesbaren Schlüsselweiten. Ringseitig 15° abgewinkelt.



Schlüsselweiten:

6 - 7 - 8 - 9 - 10 - 11 - 12 - 13 - 14 - 15 - 17 und 19 mm.

NO 23 820 Satz komplett

- Aufwendige Oberflächenbehandlung (2x vernickelt, 1x verchromt) mit hautfreundlichem Finish.
- Mit dauerhafter Laserbeschriftung und großen, deutlich lesbaren Schlüsselweiten in mm.
- Polierte Köpfe, schlank und dünnwandig. Dennoch liegen die Drehmomentwerte weit höher, als von DIN/ISO gefordert.
- Messtoleranzen sind enger als von DIN/ISO vorgegeben. Jedes Stück ist kalibriert und endkontrolliert.

Hinweis:

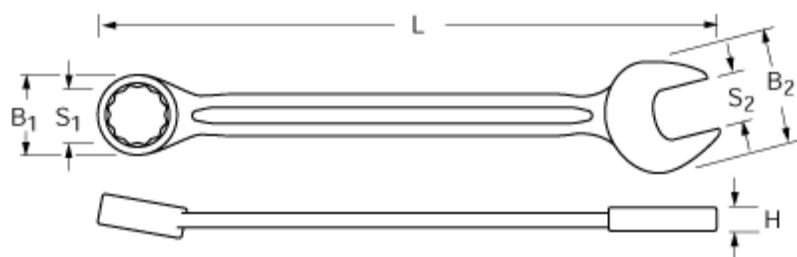
Jeder Schlüssel hat seinen festen Platz: Eingeklinkt in einem Kunststoffsockel, der auch an der Wand befestigt werden kann. Mit deutlichen Größenkennzeichnungen. Ordnung für immer!



**10 JAHRE
GARANTIE**

Gewerblich
voll nutzbar!

**DIN
ISO**



SlimLine-Ring-Maulschlüssel, einzeln

NO	S1	B1	B2	L	H
23 905	5,5 mm	9	14	93	3,0
23 906	6 mm	10	16	100	3,4
23 907	7 mm	12	18	110	3,4
23 908	8 mm	13	20	120	3,5
23 909	9 mm	15	22	130	3,5
23 910	10 mm	16	24	140	4,5
23 911	11 mm	17	26	150	4,5
23 912	12 mm	19	28	160	4,7
23 913	13 mm	20	29	170	4,7
23 914	14 mm	22	32	180	5,5
23 915	15 mm	24	34	190	5,5
23 916	16 mm	25	36	195	6,0
23 917	17 mm	25	38	210	6,0
23 918	18 mm	28	38	216	6,5
23 919	19 mm	28	42	230	6,5
23 920	20 mm	30	46	250	7,5
23 921	21 mm	32	45	245	7,5
23 922	22 mm	33	46	270	7,5
23 924	24 mm	36	49	280	8,5
23 927	27 mm	39	55	310	8,5
23 930	30 mm	44	59	340	9,5
23 932	32 mm	46	64	360	9,5
23 933	34 mm	50	70	380	15
23 935	36 mm	54	74	410	18
23 937	41 mm	61	84	460	21